

Zmluva o prenájme výstavnej plochy a expozície
uzatvorená v zmysle § 663 a nasl. zákona č. 40/1964 Zb. Občiansky zákonník

medzi

INCHEBA PRAHA spol. s r.o.

V zastúpení:

Na vecné rokovania poverený:

IČO:

DIČ:

Bankové spojenie:

Číslo účtu:

Areál Výstaviska 67, 170 90 Praha 7 – Holešovice

Drahomír Medved, riaditeľ spoločnosti,
na základe plnej moci

Libor Patočka

Tel. 220 103 325

e-mail: l.patocka@incheba.cz

4802578

CZ48025780

Československá obchodná banka, a.s.

178423895/0300

Podľa výpisu z Obchodného registra, vedeného Mestským súdom v Prahe, Oddiel C, vložka 14150.

(ďalej len „**prenajímateľ**“)

a

Trnavský samosprávny kraj,

V zastúpení:

IČO:

Bankové spojenie:

Číslo účtu:

Starohájska 10, 917 01 Trnava

Ing. Tibor Mikuš, PhD.,

predseda Trnavského samosprávneho kraja

37836901

Všeobecná úverová banka, a.s.

2807715153/0200

(ďalej len „**nájomca**“)

Čl. I
PREDMET ZMLUVY

1. Incheba Praha spol. s r.o., so sídlom Areál Výstaviska 67, 170 90 Praha 7 – Holešovice, je majiteľom práv a značky Holiday World 2012 a zároveň jediným organizátorom 21. Veľtrhu cestovného ruchu Holiday World 2012. Zároveň je aj jediným možným výhradným dodávateľom služieb spojených s prenájomom plochy, prívodov elektrickej energie, prívodov vody, zavedení internetu, upratovania, generálneho upratovania, vystavovateľských preukazov, parkovacích preukazov, pozvánok a ostatných technických služieb. Veľtrh cestovného ruchu Holiday World 2012 sa bude konať v dňoch 9. – 12. februára 2012 v priestoroch Výstaviska v Holešoviciach, Praha.
2. Na základe tejto zmluvy sa prenajímateľ zaväzuje prenechať nájomcovi do užívania výstavnú plochu o rozlohe 49,5 m² a výstavnú expozíciu na veľtrhu Holiday World 2012 podľa obojstranne schválenej projektovej dokumentácie, ktorá tvorí prílohu č. 1 tejto zmluvy (ďalej len „predmet nájmu“) tak ako je ďalej dohodnuté a nájomca sa zaväzuje zaplatiť dohodnuté nájomné.
3. Predmet nájmu v sebe zahŕňa prenájom plochy a prenájom výstavnej expozície vrátane vybavenia a spolu so službami nevyhnutými na prevádzku predmetu nájmu. Bližšia špecifikácia predmetu nájmu vrátane jeho vybavenia a súvisiacich služieb je v prílohe č. 2 tejto zmluvy. Prenajatá plocha s výstavnou expozíciou je

situovaná v ľavom krídle Priemyslového paláca pod číslom LK 010.

4. Prenajímateľ prenecháva predmet nájmu nájomcovi za účelom účasti na veľtrhu cestovného ruchu Holiday World 2012, ktorý sa bude konať v dňoch 9. – 12. februára 2012 v priestoroch Výstaviska v Holešovičiach, Praha.

ČI. II DOBA NÁJMU

1. Zmluvné strany sa dohodli na dobe nájmu od 08. 02. 2012 do 12. 02. 2012.

ČI. III CENA NÁJMU A PLATOBNÉ PODMIENKY

1. Dohodnutá cena nájmu v rozsahu podľa prílohy č. 2 je **10.200,- € vrátane DPH**. Základ dane je 8.500,- € a 20% DPH je 1700,- €. Osoba povinná k DPH túto odvedie v súlade so zákonom o DPH a Vykonávacím Nariadením rady EÚ č. 282/2011, ktorým sa ustanovujú vykonávacie opatrenia smernice 2006/112/Es o spoločnom systéme DPH.
2. Kalkulácia ceny je v prílohe č. 2 tejto zmluvy.
3. Ostatné služby neuvedené v kalkulácii, ktoré budú v súvislosti s plnením tejto zmluvy na základe požiadavky nájomcu poskytnuté, budú faktúrované podľa cenníka katalógu služieb prenajímateľa.
4. Cena nájmu bude uhradená do 30 dní odo dňa doručenia faktúry vystavenej prenajímateľom po ukončení nájmu.
5. V prípade oneskorenej úhrady faktúry zo strany nájomcu je prenajímateľ oprávnený účtovať nájomcovi úroky z omeškania v zmysle príslušných právnych predpisov.

ČI. IV POVINNOSTI ZMLUVNÝCH STRÁN

1. Prenajímateľ sa zaväzuje:

- odovzdať nájomcovi predmet nájmu v stave zodpovedajúcom dohodnutým podmienkam a spôsobilom na užívanie v súlade s dohodnutým účelom a to dňa 08. 02. 2012 do 14. hod.

2. Nájomca sa zaväzuje:

- zabezpečiť prítomnosť svojich poverených zástupcov v priestoroch výstavnej expozície počas konania veľtrhu
- dodržiavať *Všeobecné podmienky účasti prenajímateľa a Manuál pro vystavovatele*
- odovzdať prenajímateľovi predmet nájmu v pôvodnom stave.

ČI. V VŠEOBECNÉ A ZÁVEREČNÉ USTANOVENIA

1. Zmluva nadobúda platnosť po podpise obidvomi zmluvnými stranami a účinnosť dňom 08.2.2012 za podmienky jej predchádzajúceho zverejnenia v zmysle zákona č. 211/2000 Z.z. o slobodnom prístupe k informáciám.
2. Všetky zmeny a dodatky k tejto zmluve musia byť uzavreté v písomnej forme, musia byť očíslované a potvrdené podpismi štatutárnych zástupcov obidvoch zmluvných strán.

3. Práva a povinnosti zmluvných strán, ktoré neupravuje táto zmluva, sa riadia zákonom č. 40/1964 Zb. Občiansky zákonník v znení neskorších predpisov a Všeobecnými podmienkami účasti organizátora veľtrhu.
4. Zmluva je vyhotovená v štyroch rovnopisoch, z ktorých každá zo zmluvných strán obdrží dve vyhotovenia.
5. Zmluva je záväzná aj pre prípadných právnych nástupcov zmluvných strán.
6. Neoddeliteľnou súčasťou tejto zmluvy sú jej prílohy:
 1. Projektová dokumentácia
 2. Špecifikácia predmetu nájmu a kalkulácia ceny
7. Zmluvné strany vyhlasujú, že zmluvu prečítali, jej obsahu porozumeli a na znak súhlasu s jej obsahom ju podpísali.

V Prahe dňa2.2.2012.....

V Trnave dňa 6.2.2012.....

v.r.

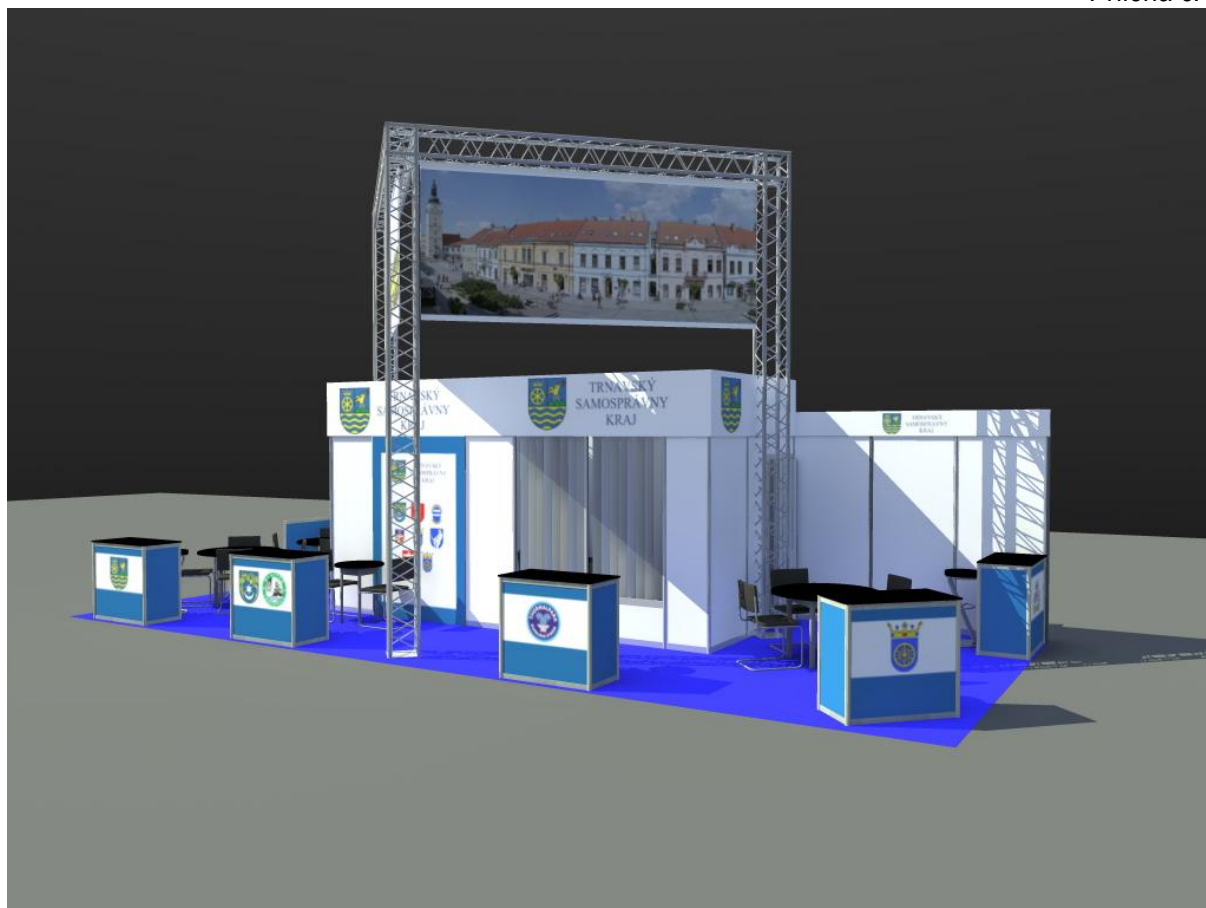
v.r.

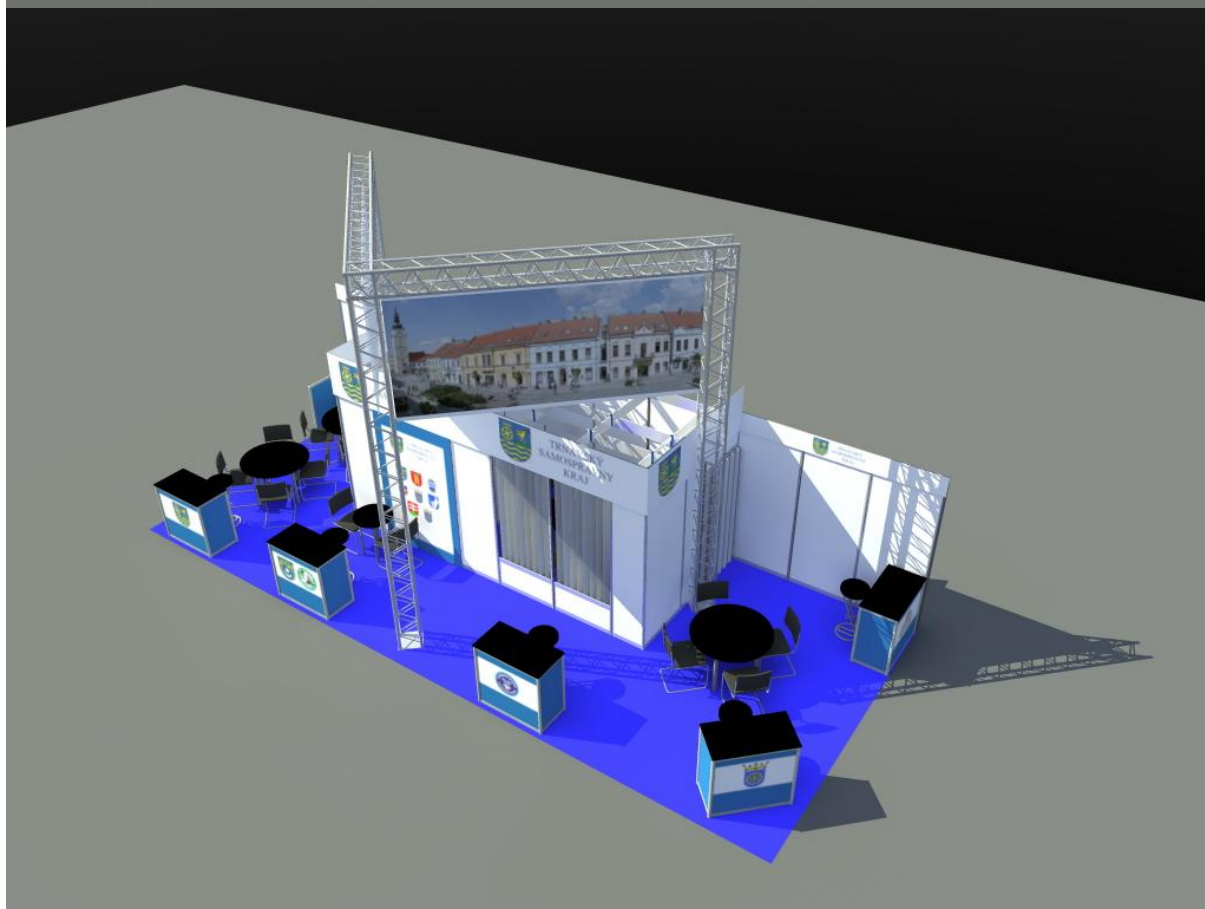
za prenajímateľa

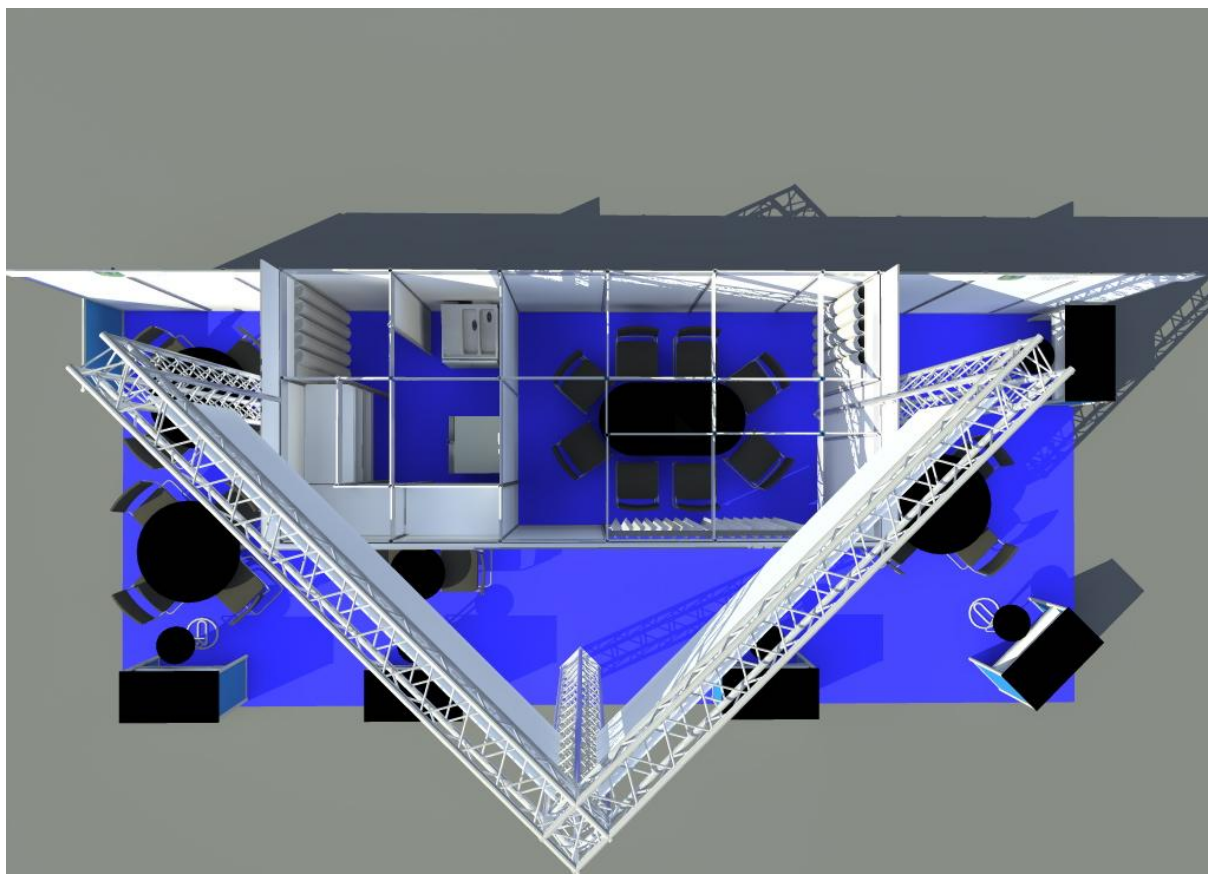
za nájomcu

Drahomír Medved
riaditeľ INCHEBA PRAHA, spol. s r.o.

Ing. Tibor Mikuš, PhD.
predseda Trnavského samosprávneho kraja







Příloha č. 2

Specifikace předmětu nájmu a kalkulace ceny v EUR

1) Plocha 49,5 m2 a 44 EUR/m2	-	2 178 EUR + DPH
2) Registrační poplatky	-	1 204 EUR + DPH
3) Technická realizace stánku (obsahuje realizaci stánku dle projektové dokumentace- koberec, nábytek, osvětlení)	-	3 987 EUR + DPH
4) Přípojky (voda a odpad, elektro 6,6 kW, noční okruh pro lednici, revize elektro)	-	991 EUR + DPH
5) Parkovací karta 1 ks	-	60 EUR + DPH
6) Catering	-	80 EUR + DPH
<hr/>		
Celkem bez DPH	-	8 500 EUR + DPH
Celkem s DPH	-	10 200 EUR



Libor Patočka
manažer veletrhu
Incheba Expo Praha