

Príloha č.1: Špecifikácia predmetu nájmu

Trnavský samosprávny kraj je vlastníkom kotolne, nachádzajúcej sa v bývalej budove Strednej priemyselnej školy elektrotechnickej na Námestí SNP č. 8 v Piešťanoch.

Predmet nájmu tvorí:

- A. hnuteľný majetok, ktorým sú technologické zariadenia slúžiace k výrobe a rozvodu tepla vrátane teplej úžitkovej vody (ďalej len „TÚV“) nasledovne:

Zoznam zariadení v kotolni organizácie:				Bývalá SPŠE Piešťany			
Názov technológie	Poradové číslo zariadenia	Typ	Výrobné číslo	Médium	Rok výroby	Vyžaduje odbornú prehliadku	Výrobca
AUTOMATIKA DELTA			NECITATELNE				
Kotel plynový	K1	Buderus Logano GE 315 (200 kW)	05620679-00-4146-0888	Teplá voda (do 110°C)	2004	Áno	Buderus
Kotel plynový	K2	Buderus Logano GE 316 (200 kW)	05620679-00-4146-0886	Teplá voda (do 110°C)	2004	Áno	Buderus
Horák	K1	WG 30N/1-C	541102404	Zemný plyn		Áno	Weishaupt
Horák	K2	WG 30N/1-C	541102304	Zemný plyn		Áno	Weishaupt
Elektrická klapka (ventil)		Siemens Acvatix SQL33.00	242445				Siemens
Elektrická klapka (ventil)		Siemens Acvatix SQL33.00	242445				Siemens
Čerpadlo obehové vetvové	ÚK dielne	Grundfos UPE 25-80	520011127	Teplá voda (do 110°C)		Nie	Grundfos
Čerpadlo obehové vetvové	ÚK prístavba	Grundfos Magna UPE 40-120/F	96441213	Teplá voda (do 110°C)		Nie	Grundfos
Čerpadlo obehové vetvové	ÚK hlavná budova	Grundfos Magna UPE 40-120/F	PC 0426	Teplá voda (do 110°C)		Nie	Grundfos
Čerpadlo obehové vetvové	ÚK ŠVS	Grundfos UPE 25-80	0427	Teplá voda (do 110°C)		Nie	Grundfos
Čerpadlo cirkulačné TV	TUV	Grundfos UPE 25-60	PC0430	Teplá voda (do 110°C)		Nie	Grundfos
Čerpadlo nabíjacie TV	TUV	Grundfos Magna 3 40-120/F 250	10005252	Teplá voda (do 110°C)		Nie	Grundfos
Elektrická klapka (ventil)		Siemens HVAC GDB161.1E	200417A1043				Siemens
Elektrická klapka (ventil)		Siemens HVAC GDB161.1E	200417A1003				Siemens
Elektrická klapka (ventil)		Siemens HVAC GDB161.1E	200417A1037				Siemens
Elektrická klapka (ventil)		Siemens HVAC GDB161.1E	200417A1027				Siemens
Elektrická klapka (ventil)		Siemens HVAC GDB161.1E	93297				Siemens
Nádoba expanzná		Reflex DD 25I	140051680041	Voda		Áno	Reflex
Nádoba expanzná		Reflex DD 25I	140051680037	Voda		Áno	Reflex
Ohrievač TV (EL68 zásobníkový)		Buderus Logalux SU 400	4154-0922	Teplá voda (do 110°C)		Áno	Buderus
Ohrievač TV (EL68 zásobníkový)		Buderus Logalux SU 400	4134-0758	Teplá voda (do 110°C)		Áno	Buderus
Komín	K1					Áno	
Komín	K2					Áno	
Rozvádzač		RM		Elektrina		Áno	DETMAR
Riadiaci systém		Delta control DAC-T305		Elektrina		Nie	
Prietokomer	7222SV	Premex Qn 2,5		Voda		Áno	Prema
VODOMER TUV	PREMEX		7566613-97	VODA			

Merač ÚK	7222UK	Hydrometer Sonometer 1000	37668817/200 9			Áno	Danfoss
Merač tepla TV	7222TUV	Hydrometer Sonometer 1000	37655707/200 9			Áno	Danfoss
Automatická úprava vody		garant		Voda			Garant
NADRZ 300L				VODA			
Automatické doplňovanie vody		VDZ 205 H baby	043034	Voda			
Prietokomer doplňovací		Premex Qn 2,5	63154013	Voda			Prema
Regulátor tlaku plynu		Alz - 6U/AB	401675	Zemný plyn		Áno	
EL UPRAVA VODY	EZV 40T		15302				
DETEKTOR CO	GABA 2S2		IE821				
DETEKTOR PLYNU	GABA 2S1		IE1231				
Plynomer		ACTARIS G40	5116067-246- 06	Zemný plyn		Áno	

LEKARNICKA

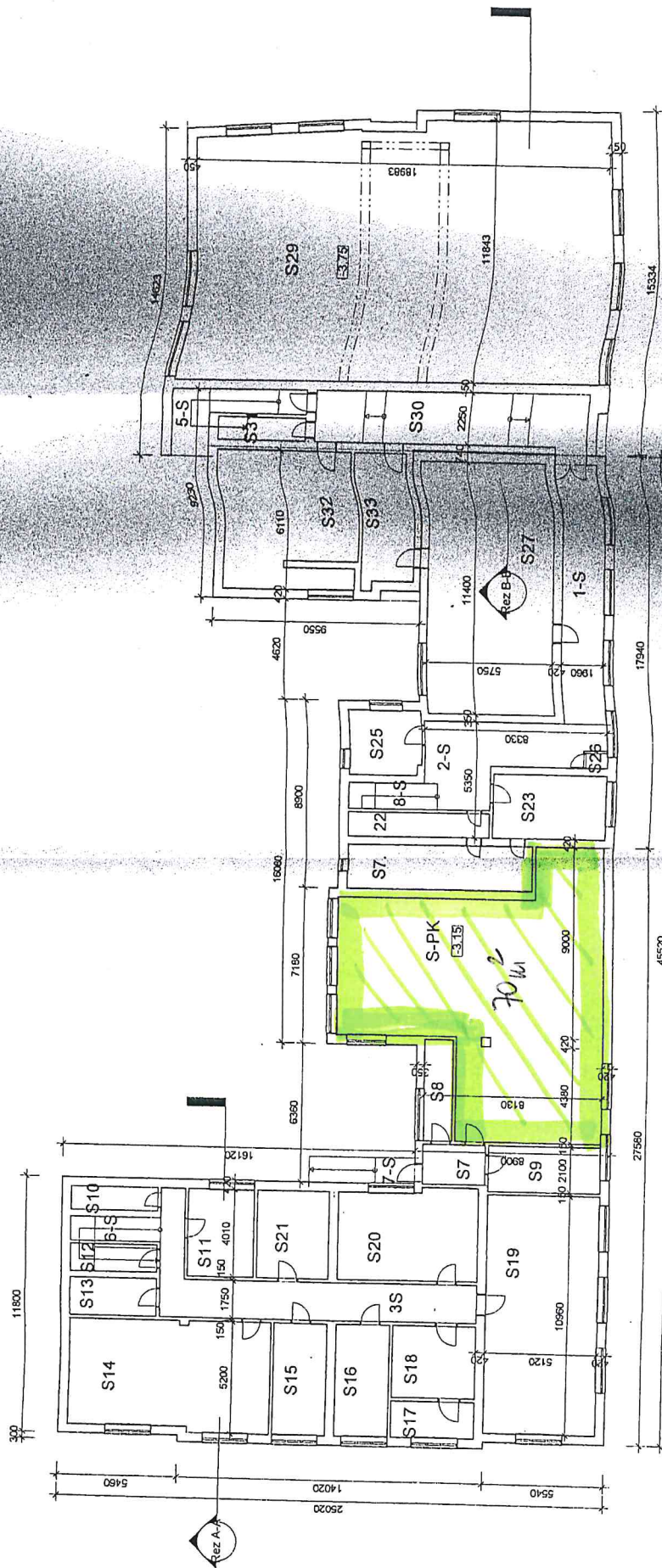
HASIACI CO2 5Kg 03/2020

VODNY 9L 03/2020

BATERKA RUCNA

B. nehnuteľný majetok, ktorým je priestor, v ktorom sú Technologické zariadenia inštalované/umiestnené, pričom podlahová plocha tohto priestoru je 70 m². Nachádza sa v suteréne objektu.

1
1:200



Zastavaná plocha: 10325 m²

Výkaz miestností - 1.PP		
C.M.	Názov	Podlaží
S15	Sklad CO	1.PP
S16	Rozvodňa	1.PP
S17	Vodomerňa	1.PP
S18	Sklad	1.PP
S19	Dieraňa	1.PP
S20	Dieraňa	1.PP
S21	Archiv pedag.	1.PP
S22	Saňa	1.PP
S23	Saňa	1.PP
S24	Saňa	1.PP
S25	Saňa	1.PP
S26	Čerpadlo	1.PP
S27	Posilovňa	1.PP
S28	Reg. plynu	1.PP
S29	Telocvičňa	1.PP
S30	Chodba	1.PP
S31	Sklad	1.PP
S32	Kabinet	1.PP
S33	Serverovňa	1.PP
S-PK	Kotolňa	1.PP

Výkaz miestností - 1.PP		
C.M.	Názov	Podlaží
1-S	Chodba	1.PP
2-S	Chodba	1.PP
3-S	Chodba	1.PP
4-S	Schodisko	1.PP
5-S	Schodisko	1.PP
6-S	Schodisko	1.PP
7-S	Schodisko	1.PP
8-S	Schodisko	1.PP
9-S	Saňa	1.PP
10-S	Chodba	1.PP
11-S	Schody	1.PP
12-S	Saňa	1.PP
13-S	Reg. plynu	1.PP
14-S	Sklad	1.PP
15-S	Archiv ekon.	1.PP
16-S	Sklad	1.PP
17-S	Chodba	1.PP
18-S	Dieraňa	1.PP

H. Ing. projekt:		Zón. proj:		Výpracoval:	
<p align="center">SPSE Piestany</p>					
<p>STAVKON Piestany Architektonická projektová a inžinierska kancelária Hollého 23, Piestany Tel./fax 033 - 76 269 67</p>					
Názov projektu:	Architektonická	Stupeň:	DSP	Zák. číslo:	202013
Názov výkresu:	Kotolňa 1.PP	Datum:	08/2013	Formát:	A4
Inžinier:		Mierka:	1:200	Číslo výkresu:	2