

**ZMLUVA O DIELO**  
**uzavretá podľa zák. č. 343/2015 Z. z. o verejnom obstarávaní a o zmene a doplnení**  
**niektorých zákonov v spojení s ust. § 536 a nasl. zák. č. 513/1991 Zb. Obchodný**  
**zákoník**

**I.**  
**ZMLUVNÉ STRANY**

**1. Objednávateľ:**

Názov a adresa: **Stredná odborná škola elektrotechnická, Sibírska 1,**  
**917 01 Trnava**

Zastúpený: RNDr. Ing. Iveta Bakičová, riaditeľka školy

Osoby oprávnené na jednanie vo veciach:

zmluvných: RNDr. Ing. Iveta Bakičová

technických: RNDr. Ing. Iveta Bakičová

Bankové spojenie: Štátna pokladnica

Č. účtu (IBAN): SK93 8180 0000 0070 0049 6167

IČO: 17055385

DIČ: 2021134071

(ďalej len „**Objednávateľ**“)

**2. Zhotoviteľ:**

**Názov a adresa: Prova Slovakia, spol. s r.o., Mikovíniho č. 11, 917 01 Trnava**

v zastúpení: Michal Vanák

osoby oprávnené na jednanie vo veciach:

a) zmluvných: Michal Vanák

b) technických: Michal Vanák

stavbyvedúci: Michal Vanák

bankové spojenie: Sberbank Slovensko, a.s.

č. účtu: SK52 3100 0000 0042 0000 0206

IČO: 31438806

DIČ: 2020359869

IČ pre DPH: SK2020359869

č. tel.: 0905 666 504

Zápis v Obchodnom registri č. 2457/T

(ďalej len „**Zhotoviteľ**“)

## II. PREDMET ZMLUVY

- 2.1 Predmetom tejto zmluvy je vykonanie diela : „**Oprava priestorov (zasadačka + príľahlá miestnosť a 3 miestností)**“ (ďalej len „**dielo**“). Rekonštrukcia bude realizovaná v zmysle opisu predmetu obstarávania a výkazu výmer. Podrobný rozsah dodávok a prác je uvedený v rozpočte stavby, ktorý je neoddeliteľnou súčasťou tejto zmluvy a tvorí prílohu č. 1 rozpočet.
- 2.2. Zhotoviteľ sa zaväzuje zhotoviť dielo v rozsahu a za podmienok dohodnutých v tejto zmluve, v súlade s požiadavkami Objednávateľa a riadne a včas zhotovené dielo odovzdať Objednávateľovi. Objednávateľ sa zaväzuje dokončené dielo prevziať a zaplatiť za jeho vykonanie cenu podľa platobných podmienok dohodnutých v čl. IV tejto zmluvy.
- 2.3. Zhotoviteľ sa zaväzuje zhotoviť dielo v rozsahu podľa tejto zmluvy, Výzvy na predkladanie ponúk, v rozsahu rozpočtu stavby, ktorý je prílohou tejto zmluvy č.1 a v súlade so špecifickými podmienkami zákona č. 50/1976 Zb. o územnom plánovaní a stavebnom poriadku v znení neskorších predpisov. Na bezpečnosť a ochranu zdravia pri práci sa vzťahujú špecifické ustanovenia zákona č. 124/2006 Z. z. o bezpečnosti a ochrane zdravia pri práci a o zmene a doplnení niektorých zákonov v znení neskorších predpisov, nariadenie vlády Slovenskej republiky č. 392/2006 Z. z. o minimálnych bezpečnostných a zdravotných požiadavkách pri používaní pracovných prostriedkov, nariadenie vlády Slovenskej republiky č. 396/2006 Z. z. o minimálnych bezpečnostných a zdravotných požiadavkách na stavenisku, zákon č. 254/1998 Z. z. o verejných prácach; vyhláška č. 147/2013 Z. z., ktorou sa ustanovujú podrobnosti na zaistenie bezpečnosti a ochrany zdravia pri stavebných prácach a prácach s nimi súvisiacich a podrobnosti o odbornej spôsobilosti na výkon niektorých pracovných činností a iných platných právnych predpisov a technických noriem.
- 2.4. Zhotoviteľ potvrdzuje, že vykonal obhliadku stavebného objektu a v plnom rozsahu sa zoznámil s rozsahom a povahou diela, že sú mu známe technické a kvalitatívne podmienky realizácie diela a že disponuje takými kapacitami a odbornými znalosťami, ktoré sú k zhotoveniu diela potrebné.
- 2.5. Objednávateľ na obstaranie predmetu tejto zmluvy použil postup verejného obstarávania podľa § 112 až 114 zákona č. 343/2015 Z. z. o verejnom obstarávaní a o zmene a doplnení niektorých zákonov v znení neskorších predpisov (ďalej len „**zákon o verejnom obstarávaní**“), ktorého úspešným uchádzačom sa stal Zhotoviteľ.  
Miesto vykonania prác: : **Stredná odborná škola elektrotechnická, Sibírska 1, Trnava.**

## III. KVALITA PREDMETU DIELA

- 3.1 Dielo musí byť zhotovené v zmysle čl. II. tejto zmluvy, nesmie mať žiadne vady a nedostatky brániace jeho riadnemu užívaniu alebo spôsobujúce rýchlejšie opotrebenie diela.
- 3.2 Zhotoviteľ realizujúci zmluvne dohodnuté práce je povinný dokladovať kvalitu vykonaných prác od začiatku po ukončenie diela dokumentmi

- a) fotodokumentácia o vykonaných kontrolných činnostiach na častiach diela zakrytých v čase realizácie,
- b) zápisy, protokoly a osvedčenia o vykonaných skúškach, certifikáty a vyhlásenia o zhode použitých materiálov,
- c) potvrdenia o odstránení väd a nedorobkov (ak boli zistené),
- d) preberací protokol o odovzdaní a prevzatí diela.

#### IV. CENA ZA DIELO

4.1 Cena za dielo je určená na základe výsledkov verejného obstarávania vyhláseného v zmysle zákona verejnom obstarávaní a o zmene a doplnení niektorých zákonov, a to nasledovne:

Cena bez DPH	74 263,33 €
DPH 20 %	14 852,67 €

---

**Cena za dielo celkom s DPH      89 116,00 €**

(slovom: osemdesiatdeväťtisícstošestnásť eur, 00 centov)

4.2 Podrobná špecifikácia ceny za dielo s uvedením kvalitatívnych a dodacích podmienok je uvedená v prílohe č. 1 tejto zmluvy – rozpočet, ktorá tvorí neoddeliteľnú súčasť tejto zmluvy.

4.3 Zhotoviteľ potvrdzuje, že správne vyhodnotil a ocenil všetky práce, ktoré sú nevyhnutné pre riadne splnenie tejto zmluvy a že pri stanovení ceny uvedenej v tejto zmluve:

- a) oboznámil sa s miestom vykonania prác,
- b) preveril miestne podmienky na stavenisku,
- c) zahrnul všetky technické a dodacie podmienky do kalkulácie cien v rozsahu uvedenom v tejto zmluve,
- d) v dohodnutých zmluvných podmienkach sú uplatnené všetky požiadavky na riadne splnenie diela.

4.4 Cena za dielo uvedená v bode 4.1 zahŕňa všetky vykázané a ocenené práce a dodávky, odborné posudky, vyjadrenia, skúšky a ďalšie súvisiace práce, ktoré budú potrebné pri realizácii diela, alebo potrebné k prevzatiu diela a jeho odovzdaniu do užívania.

4.5 Cena dohodnutá v bode 4.1 kryje náklady potrebné na dodržanie zmluvne dohodnutých kvalitatívnych, dodacích a platobných podmienok podľa tejto zmluvy a súťažných podkladov, a to najmä:

- a) technicko-kvalitatívnych parametrov uvedených v:
  - technických normách a predpisoch platných na území SR,
  - normách a technických podmienkach uvedených súťažných podkladoch,

b) podmienok realizácie diela ak sú potrebné:

- vybudovanie, prevádzka, údržba a vypratanie zariadenia staveniska,
- vykonanie kontrolných a preukazných skúšok materiálov, prvkov, strojov, zariadení a konštrukcií, s výnimkou prípravy a vykonania komplexného vyskúšania a garančných skúšok,
- náklady na odvoz a poplatky za uloženie prebytočného materiálu a stavebnej sute,
- náklady na odvoz prebytočného materiálu,
- náklady na zriadenie a používanie telefónu, faxu a internetu pre potreby výstavby,
- náklady na osvetlenie staveniska a jednotlivých pracovísk,
- náklady na stráženie staveniska a stavby,
- náklady súvisiace s bezpečnosťou a ochranou zdravia pri práci počas výstavby,
- náklady na zaistenie bezpečnosti technických zariadení počas výstavby,
- náklady vynaložené na požiarnu ochranu v priebehu výstavby,
- poistenie diela,
- colné a dovozné poplatky,
- náklady na vlastnú vodorovnú a zvislú dopravu,
- náklady na zabezpečenie vykonávania stavebných prác v nepriaznivom počasí,
- náklady na udržiavanie čistoty a poriadku na stavenisku a v jeho bezprostrednom okolí,
- náklady spojené s vypracovaním plánu užívania verejných prác,
- náklady spojené s vyplnením skúšobným a kontrolným plánom podľa § 13 zákona č. 254/1998 Z. z. o verejných prácach s potvrdením o vykonaných skúškach a kontrolách.

4.6 Zhotoviteľ sa nemôže dovolávať a uplatňovať nároky na zvýšenie ceny diela z dôvodu realizácie naviac prác v prípadoch:

- a) vlastných chýb,
- b) nepochopenia súťažných podkladov,
- c) nedostatkov riadenia a koordinácie činnosti pri príprave a realizácii diela,
- d) nedostatočnej prípravy projektu,
- e) zvýšenia cien dodávok a prác pre stavbu, okrem prípadov riešených v tejto zmluve.

4.7 Ako podklady pre ocenenie diela, z ktorých vyplýva rozsah prác a charakteristické špecifikácie dodávok, boli predložené súťažné podklady s výkazom výmer vrátane projektovej dokumentácie.

4.8 Ak Zhotoviteľ neocení niektorú položku v rozpočte alebo zmenil jej množstvo oproti výkazu výmer, má sa za to, že cenový rozdiel je zahrnutý v iných sadzbách a cenách ostatných položiek ponukovej ceny Zhotoviteľa, a preto nemá nárok na úhradu.

4.9 Objednávateľ je oprávnený v priebehu realizácie diela redukovať rozsah prác, prípadne zámenu materiálov oproti predmetu diela v súťažných podkladoch v rozsahu, ktorý je v súlade so zákonom o verejnom obstarávaní.

4.10 Objednávateľ je oprávnený i v priebehu realizácie diela požadovať zámeny materiálu a Zhotoviteľ je viazaný na tieto zmeny pristúpiť. Požiadavky na zámenu materiálu musia byť predložené písomnou formou. Zhotoviteľ má právo na úhradu preukázateľných nákladov vynaložených na zabezpečenie pôvodne uvažovaného materiálu pre zhotovenie

diela, pokiaľ k zámene dôjde až počas zabudovávania materiálov. Uvedené skutočnosti musia byť odsúhlasené zástupcom Objednávateľa oprávneného na jednanie vo veciach technických uvedených v čl. 1 bode 1.1 tejto zmluvy.

- 4.11 Bez písomného súhlasu Objednávateľa nemôžu byť pri realizácii diela použité iné materiály a zariadenia. Zhotoviteľ zodpovedá za to, že pri realizácii diela nepoužije materiál, o ktorom je v dobe jeho zabudovania známe, že je škodlivý, resp. je po záručnej dobe, alebo vykazuje iné vady a nedostatky.

## V. ČAS PLNENIA

- 5.1 Zhotoviteľ sa zaväzuje zhotoviť dielo podľa čl. II. tejto zmluvy v dohodnutom čase:

Termín začatia prác: **do 10 dní odo dňa nadobudnutia účinnosti zmluvy.**

Termín ukončenia diela aj s vypratáním staveniska: **do dvoch mesiacov odo dňa nadobudnutia účinnosti zmluvy.**

- 5.2 Zhotoviteľ je povinný bez meškania písomne informovať Objednávateľa o vzniku akejkoľvek udalosti, ktorá bráni alebo sťažuje realizáciu predmetu diela s dôsledkom na omeškanie s plnením alebo predĺženie termínu plnenia podľa bodu 5.1.
- 5.3 V prípade, že Zhotoviteľ bude v omeškaní s plnením pracovných postupov z dôvodov spočívajúcich na jeho strane o 5 a viac pracovných dní alebo neinformuje Objednávateľa podľa bodu 5.2, považuje sa toto omeškanie alebo nesplnenie povinnosti za podstatné porušenie zmluvy a Objednávateľ je oprávnený uplatniť voči Zhotoviteľovi sankcie v zmysle čl. IX. tejto zmluvy, ako aj odstúpiť od zmluvy.
- 5.4 Dodržanie termínu podľa bodu 5.1 je podmienené riadnym a včasným spolupôsobením Objednávateľa dohodnutým v tejto zmluve. V prípade, že zavinením Objednávateľa došlo k prerušeniu vykonávania diela, lehota na zhotovenie diela sa predlžuje o dobu, na ktorú bola realizácia diela prerušená.
- 5.5 V prípade, že Zhotoviteľ mešká so zhotovením a odovzdaním diela podľa ods. 5.1, má Objednávateľ právo žiadať náhradu škody, pričom mu vzniká právo na odstúpenie od zmluvy.

## VI. PLATOBNÉ PODMIENKY

- 6.1 Úhrada ceny za dielo bude vykonaná na základe týchto platobných dokladov:

- a) mesačných čiastkových faktúr a
- b) konečnej faktúry.

- 6.2 Zhotoviteľ raz mesačne k poslednému dňu v mesiaci zostaví Súpis vykonaných prác, ktoré ocení podľa položiek uvedených v rozpočte (príloha č. 1). K súpisu vykonaných prác sa vyjadrí do 5 pracovných dní za Objednávateľa osoba oprávnená na jednanie

vo veciach technických uvedená v čl. I bode 1.1 tejto zmluvy a stavebný dozor. Ak má súpis vykonaných prác vady, vráti ho Zhotoviteľovi na prepracovanie.

- 6.3 Zhotoviteľ má právo po odsúhlasení súpisu vykonaných prác podľa bodu 6.2 vystaviť čiastkovú faktúru na sumu zodpovedajúcu vykonaným prácam. Prílohou predmetnej čiastkovej faktúry bude príslušný Objednávateľom odsúhlasený súpis vykonaných prác. Úhrada čiastkovej faktúry neznamena prevzatie príslušnej časti prác Objednávateľom, keďže dielo sa bude odovzdávať ako celok najneskôr v termíne uvedenom v čl. 5 bode 5.1 tejto zmluvy. Každé čiastkové plnenie sa považuje za samostatné zdanieiteľné plnenie Zhotoviteľa. Objednávateľ si vyhradzuje právo uhradiť iba práce a dodávky zrealizované a písomne odsúhlasené v súpise vykonaných prác.
- 6.4 Zhotoviteľ sa zaväzuje, že bude svoje práce vyúčtovávať overiteľným spôsobom, faktúry budú vystavené prehľadne na základe súpisu vykonaných prác písomne potvrdených zástupcom Objednávateľa oprávneného na jednanie vo veciach technických uvedenom v čl. 1 bode 1.1 tejto zmluvy.
- 6.5 Konečná faktúra predstavuje celkové finančné vysporiadanie diela. Zhotoviteľovi vzniká právo vystaviť konečnú faktúru dňom podpísania Protokolu o odovzdaní a prevzatí diela bez väd a nedorobkov. V konečnej faktúre budú vysporiadané všetky záväzky Objednávateľa uhradiť cenu diela. Prílohami ku konečnej faktúre sú Protokol o odovzdaní a prevzatí diela a súpis všetkých Objednávateľom už uhradených faktúr. Pri konečnej fakturácii budú z celkovej ceny diela odpočítané skôr zaplatené sumy z titulu čiastkových faktúr.
- 6.6 Objednávateľ si vyhradzuje právo z celkovej faktúry:
- odúčtovať všetky zmluvné pokuty, ktoré Zhotoviteľovi vzniknú prípadným nedodržaním zmluvných podmienok.
- 6.7 Splatnosť faktúr je 30 dní odo dňa ich doručenia Objednávateľovi. Zhotoviteľ vyhotoví faktúry v 2 origináloch. Jednotlivé čiastkové faktúry aj konečná faktúra musia obsahovať náležitosti daňového dokladu. Faktúra musí mať obsah v zmysle ustanovení § 3a ods. 1 zákona č. 513/1991 Zb. Obchodného zákonníka v znení neskorších predpisov (ďalej len „**Obchodný zákonník**“).
- 6.8 Ak faktúra nebude úplná alebo bude obsahovať nesprávne údaje vrátane príloh k faktúre, bude takáto faktúra Zhotoviteľovi vrátená. Zhotoviteľ je povinný predložiť novú faktúru, v tomto prípade sa lehota splatnosti faktúry bude odvíjať od termínu predloženia novej faktúry.
- 6.9 Súčet cien fakturovaných čiastkovými faktúrami a ceny konečnej faktúry nesmie presiahnuť cenu za dielo celkom podľa čl. IV bode 4.1. tejto zmluvy.

## VII. PODMIENKY ZHOTOVENIA DIELA

### 7.1 Odovzdanie staveniska

- 7.1.1 Objednávateľ odovzdá Zhotoviteľovi stavenisko najneskôr v deň začatia prác, a to na základe riadne (oboma zmluvnými stranami) podpísaného Protokolu o odovzdaní a prevzatí staveniska resp. zápisom do stavebného denníka. Objednávateľ Zhotoviteľovi

odovzdá taktiež potrebnú dokumentáciu (napr. súťažné podklady, stavebné povolenie, výkaz výmer a projektovú dokumentáciu).

7.1.2 Bezdôvodné odmietnutie prevzatia staveniska zo strany Zhotoviteľa sa považuje za podstatné porušenie zmluvy.

## **7.2 Povinnosti a spolupôsobenie Objednávateľa**

7.2.1 Objednávateľ je povinný sledovať obsah stavebného denníka a k zápisom v ňom uvedených sa vyjadriť do 3 pracovných dní, inak sa má za to, že s obsahom zápisu súhlasí.

7.2.2 Objednávateľ je oprávnený kontrolovať dielo v každom stupni jeho zhotovovania. Ak pri kontrole zistí, že Zhotoviteľ porušuje svoje povinnosti, má právo žiadať, aby Zhotoviteľ odstránil vady vzniknuté vadným zhotovovaním diela a ďalej ho zhotovoval riadne. V prípade, že Zhotoviteľ v primeranej dobe dohodnutej v stavebnom denníku nevyhoví týmto požiadavkám Objednávateľa, považuje sa to za podstatné porušenie zmluvy.

7.2.3 Objednávateľ je oprávnený kontrolovať priebeh stavebných prác, dodávateľský systém i dodržiavanie technológie postupov stavby a všeobecných pravidiel bezpečnosti práce (o. i. alkohol, bezpečnostné opatrenia a pod.).

## **7.3 Povinnosti zhotoviteľa**

7.3.1 Zhotoviteľ je povinný viesť stavebný denník, do ktorého bude zapisovať všetky skutočnosti rozhodujúce pre zhotovenie diela, najmenej však v rozsahu ustanovenom v pokynoch pre vedenie stavebných denníkov vydaných MV SR a Zväzom stavebných podnikateľov Slovenska a zákonom č. 50/1976 Zb. o územnom plánovaní a stavebnom poriadku v znení neskorších predpisov a predkladať stavebný denník osobe oprávnenej za Objednávateľa na jednanie vo veciach technických uvedenej v čl. I bode 1.1 tejto zmluvy a stavebnému dozoru. Stavebný denník musí byť vždy k dispozícii na stavenisku pre kontrolné orgány. Objednávateľ má prostredníctvom poverených osôb právo vstupovať na stavbu a kontrolovať priebeh prác a údajov v stavebnom denníku.

7.3.2 Súčasne je Zhotoviteľ povinný zabezpečiť podrobnú fotodokumentáciu stavebných prác a odovzdať ju na požiadanie Objednávateľovi v elektronickej podobe na CD nosiči aj počas realizácie stavebných prác.

7.3.3 Zhotoviteľ je povinný dodržiavať pokyny týkajúce sa diela dané mu Objednávateľom počas zhotovovania diela.

7.3.4 Zhotoviteľ je povinný v priebehu realizácie diela zvolávať podľa potreby pracovné a kontrolné porady za účasti povereného zástupcu Objednávateľa a z kontrolných porád spísať záznam, ktorý predloží na overenie zástupcovi Objednávateľa podľa čl. I. bode 1.1 tejto zmluvy a následne do 3 dní doručí všetkým účastníkom.

7.3.5 Ak pri zhotovovaní diela má dôjsť k zakrytiu vykonaných činností alebo častí diela, je Zhotoviteľ povinný vyzvať najmenej 3 pracovné dni vopred Objednávateľa

na kontrolu realizovaného diela pred zakrytím písomne v stavebnom denníku, ako aj výzvou zaslanou elektronickou poštou. Z dôvodu operatívnosti v zápise oznámi vopred predpokladaný deň a hodinu kontroly zakrývaných prác.

- 7.3.6 Zhotoviteľ je v súlade s § 551 Obchodného zákonníka povinný bez zbytočného odkladu upozorniť na nevhodnú povahu alebo vadu vecí, podkladov alebo pokynov daných mu Objednávateľom na vyhotovenie diela, ak Zhotoviteľ mohol vzhľadom na odbornú spôsobilosť túto nevhodnosť zistiť.
- 7.3.7 Ak Zhotoviteľ zistí skryté prekážky na mieste zhotovenia diela, ktoré mu bránia zhotoviť dielo riadne, je povinný ihneď takéto prekážky oznámiť Objednávateľovi a ak sa nedajú odstrániť, navrhnúť Objednávateľovi zmenu diela.
- 7.3.8 Zhotoviteľ je povinný zabezpečiť dielo proti krádeži a poškodeniu. Zhotoviteľ znáša nebezpečenstvo škody na zhotovovanom diele do doby písomného odovzdania diela Objednávateľovi. Zhotoviteľ na vlastné náklady zabezpečí oplotenie staveniska, zabezpečí jeho funkčnosť po celú dobu výstavby a zabezpečí čistotu komunikácie po výjazde vozidla zo stavby. Zhotoviteľ je povinný zabezpečiť i poistenie stavby na dobu realizácie stavebného diela.
- 7.3.9 Zhotoviteľ v plnom rozsahu zodpovedá za bezpečnosť a ochranu zdravia všetkých osôb v priestore staveniska a v ochrannej zóne staveniska na verejnom priestranstve, vykoná také bezpečnostné opatrenia, aby nedošlo k ohrozeniu osôb v okolí staveniska na verejnom priestranstve. Zhotoviteľ zabezpečí vo svojej réžii pracovníkov osobnými ochrannými pomôckami pre ochranu zdravia. Odborné práce musia byť vykonané len pracovníkmi Zhotoviteľa alebo jeho dodávateľov, ktorí majú príslušnú kvalifikáciu na vykonanie týchto prác a sú odborne zaškolení na špecializované práce. V prípade použitia otvoreného ohňa pri svojej činnosti je Zhotoviteľ povinný zabezpečiť požiarny dozor počas realizácie prác a po dobu 8 hodín po skončení práce s otvoreným ohňom.
- 7.3.10 Zhotoviteľ nesmie počas výstavby znížiť štandard, rozsah, kvalitu, životnosť a akosť dodávok stavebných materiálov, dodávok a postupov, či iných dodaných výrobkov, ktoré budú tvoriť súčasť stavby.
- 7.3.11 Zhotoviteľ je povinný počas realizácie plne rešpektovať všeobecné technické požiadavky a obchodné podmienky stavebných prác a zhotoviť stavbu i jednotlivé práce a postupy v súlade s nimi. Zhotoviteľ sa zaväzuje akceptovať záväznosť všetkých slovenských technických noriem, vyhlášok a predpisov, ktoré sa týkajú predmetného diela. Všetky použité materiály a výrobky pri realizácii prác musia mať certifikát o preukázaní zhody platný pre Slovenskú republiku.
- 7.3.12 Zhotoviteľ bude udržiavať všetky nástroje, zariadenia, stroje, lešenie a pod., potrebné na realizáciu predmetu zmluvy, v náležitom technickom stave, bude udržiavať všestranný poriadok na mieste realizácie predmetu zmluvy a zabezpečí koordináciu svojich poddodávateľov.



- 7.3.13 Zhotoviteľ sa zaväzuje, že pri uskutočňovaní diela nepoužije materiály, prvky, stroje, zariadenia alebo konštrukcie, ktoré sú chránené patentovými alebo autorskými právami, bez súhlasu oprávnených osôb. V opačnom prípade znáša Zhotoviteľ všetky dôsledky z toho vyplývajúce.
- 7.3.14 Prípadnú zmenu poddodávateľa je Zhotoviteľ povinný v predstihu písomne odsúhlasiť so zástupcom Objednávateľa uvedeným v čl. I. bode 1.1 tejto zmluvy. Bez odsúhlasenej zmeny môže Objednávateľ zastaviť stavebné práce, prípadne pokladať neodsúhlasenú zmenu poddodávateľa za podstatné porušenie zmluvných vzťahov.
- 7.3.15 Stavenisko, ochranné pásmo staveniska a všetky dotknuté vstupy musia byť zabezpečené tak, aby nedošlo k ohrozeniu tretích osôb.
- 7.3.16 Zhotoviteľ je povinný spracovať plán užívania verejnej práce tak, aby počas jej užívania nedošlo k ohrozeniu osôb, majetku alebo jej poškodeniu, prípadne k predčasnému opotrebovaniu; plán užívania obsahuje pravidlá užívania, technických prehliadok, údržby a opráv.
- 7.3.17 Zhotoviteľ vyhlasuje, že v čase podpisu zmluvy má splnené povinnosti, ktoré mu vyplývajú zo zákona č. 315/2016 Z. z. o registri partnerov verejného sektora a o zmene a doplnení niektorých zákonov v znení neskorších predpisov. V prípade, ak sa budú na strane Zhotoviteľa ako zmluvnej strany podieľať viaceré subjekty, podmienku podľa predchádzajúcej vety musia splniť všetky tieto subjekty.
- 7.3.19 Zhotoviteľ sa zaväzuje, že práce budú vykonané v súlade s Vyhl. č. 532/2002 Z. z. o všeobecných technických požiadavkách na výstavbu a Vyhlášky Ministerstva práce, sociálnych vecí a rodiny Slovenskej republiky č. 147/2013 Z. z. ktorou sa ustanovujú podrobnosti na zaistenie bezpečnosti a ochrany zdravia pri stavebných prácach a prácach s nimi súvisiacich a podrobnosti o odbornej spôsobilosti na výkon niektorých pracovných činností.

## **VIII.**

### **ODOVZDANIE A PREVZATIE DIELA**

- 8.1 Zhotoviteľ je povinný odovzdať riadne a včas zhotovené dielo Objednávateľovi najneskôr v termíne uvedenom v čl. V bode 5.1 tejto zmluvy, o čom sa vyhotoví Protokol o odovzdaní a prevzatí diela, ktorý podpíšu zástupcovia obidvoch zmluvných strán. Pripravenosť na odovzdanie je Zhotoviteľ povinný oznámiť Objednávateľovi písomne najmenej 5 dní vopred.
- 8.2 Protokol o odovzdaní a prevzatí diela Zhotoviteľ vyhotoví v 4 origináloch v slovenskom jazyku, podpísaný bude oboma zmluvnými stranami. Protokol bude minimálne obsahovať údaje o Objednávateľovi a Zhotoviteľovi, opis a špecifikáciu odovzdávaného diela, prípadne prílohy podľa uváženia Zhotoviteľa, pričom Protokol o odovzdaní a prevzatí diela musí jasne preukázať, že dielo bolo zhotovené a dodané podľa požiadaviek tejto zmluvy a jej príloh. Tri rovnopisy protokolu sú určené pre Objednávateľa a jeden originál pre Zhotoviteľa. Za Objednávateľa prevezme dielo RNDr. Ing. Iveta Bakičová.

- 8.3 Súčasne s odovzdaním diela odovzdá Zhotoviteľ Objednávateľovi doklady:
- a) zápisy o vykonaných kontrolných činnostiach na častiach diela zakrytých v čase realizácie,
  - b) osvedčenia o akosti použitých materiálov,
  - c) kópiu zo stavebného denníka,
  - d) potvrdenia o odstránení väd a nedorobkov (ak boli zistené),
  - e) preberací protokol o odovzdaní a prevzatí diela,
  - f) plán užívania verejných prác,
  - g) vyplneným skúšobným a kontrolným plánom podľa § 13 zákona č. 254/1998 Z. z. o verejných prácach s potvrdením o vykonaných skúškach a kontrolách.
  - h) všetky doklady o predpísaných skúškach (revízie elektrických zariadení, doklady o vykonaných tlakových skúškach, doklady o vykonanej skúške tesnosti, a pod.),
  - i) projektovú dokumentáciu skutočného vyhotovenia stavby s vyznačením vykonaných zmien potvrdenú Zhotoviteľom 2 x (1x elektronicky na USB nosiči),
  - j) doklad o zneškodnení odpadov zo stavby.
- 8.4 V prípade, že pri odovzdaní nebude odovzdaný niektorý z uvedených dokladov, má sa za to, že dielo má vady.
- 8.5 Zhotoviteľ je povinný pri odovzdaní a prevzatí diela dielo odovzdať vyčistené od zvyškov materiálov tak, aby bolo možné dielo riadne prevziať a užívať.
- 8.6 Zhotoviteľ je povinný ku dňu odovzdania a prevzatia diela uviesť do pôvodného stavu terénne úpravy v okolí objektu, ak počas realizácie prác došlo k ich poškodeniu.
- 8.7 Ak pri preberaní diela Objednávateľ zistí, že dielo má vady, dielo neprevezme a spíše so Zhotoviteľom zápis o zistených vadách, spôsobe a termíne ich odstránenia. Zhotoviteľ má povinnosť odovzdať dielo bezodkladne po odstránení zistených väd, najneskôr v termíne určenom v zápise.
- 8.8 Dokladom o splnení predmetu zmluvy Zhotoviteľom je protokol o odovzdaní a prevzatí diela, ktorého návrh pripraví Zhotoviteľ.

## **IX.**

### **SANKCIE**

- 9.1 Objednávateľ je oprávnený žiadať od Zhotoviteľa zmluvnú pokutu vo výške:
- 0,05 % z dohodnutej ceny diela s DPH za každý deň omeškania v prípade, ak nedodrží termín odovzdania diela dohodnutý v čl. V bode 5.1 tejto zmluvy,
  - 332,- EUR za každý aj začatý týždeň omeškania, ak nevypratá stavenisko v lehote podľa čl. V bodu 5.1 tejto zmluvy.
  - 0,05 % z dohodnutej ceny diela s DPH za každý deň v prípade omeškania s odstránením väd diela v zmysle čl. X bodu 10.9 tejto zmluvy.
- 9.2 V prípade omeškania Objednávateľa s úhradou platieb čiastkových faktúr alebo platby konečnej faktúry, má Zhotoviteľ nárok na úrok z omeškania vo výške podľa príslušných právnych predpisov z dlžnej sumy za každý deň omeškania.

## X.

### ZODPOVEDNOSŤ ZA VADY, ZÁRUKA ZA KVALITU

- 10.1 Zhotoviteľ zodpovedá za to, že dielo bude zhotovené riadne a včas, s maximálnou odbornou starostlivosťou, v súlade s touto zmluvou, verejným obstarávaním a všeobecne záväznými právnymi predpismi a pokynmi Objednávateľa a bude mať vlastnosti dohodnuté v tejto zmluve.
- 10.2 Dielo má vady, ak:
- a) nezodpovedá požiadavkám dohodnutým v tejto zmluve, príslušným STN EN a záväzným predpisom;
  - b) vykazuje nedorobky, t. j. nie je vykonané v celom rozsahu,
  - c) vykazuje vady v dokladoch nevyhnutných na užívanie podľa čl. VIII. bodu 8.3 tejto zmluvy,
  - d) má právne vady v zmysle § 559 Obchodného zákonníka, alebo je dielo zaťažené inými právami tretích osôb.
- 10.3 Zhotoviteľ nezodpovedá za vady, ktoré boli priamo spôsobené použitím podkladov alebo vecí prevzatých od Objednávateľa a Zhotoviteľ ani pri vynaložení všetkej starostlivosti nemohol zistiť ich nevhodnosť, prípadne na ňu písomne upozornil Objednávateľa v súlade s čl. VII ods. 7.3. bod 7.3.7 zmluvy, ale ten na ich použití trval.
- 10.4 Za skryté vady, ktoré Objednávateľ nemohol zistiť pri odovzdaní a prevzatí diela zodpovedá Zhotoviteľ počas **5 rokov** od odovzdania diela Objednávateľovi podľa § 562 ods. 2 písm. c) Obchodného zákonníka.
- 10.5 Záručná doba na dielo, ktoré je predmetom tejto zmluvy, je **5 rokov**. Záručná doba začína plynúť dňom protokolárneho prevzatia diela Objednávateľom a neplynie v čase, kedy Objednávateľ nemohol dielo užívať pre vady, za ktoré zodpovedá Zhotoviteľ.
- 10.6 Zárukou Zhotoviteľ preberá záväzok, že predmet diela bude počas záručnej doby spôsobilý na použitie na dohodnutý účel a zachová si dohodnuté vlastnosti a kvalitu v zmysle tejto zmluvy.
- 10.7 V prípade zabezpečenia poddodávok Zhotoviteľom začína záručná doba plynúť dňom odovzdania diela Objednávateľovi.
- 10.8 Objednávateľ sa zaväzuje, že oprávnenú reklamáciu vady diela uplatní bezodkladne po jej zistení telefonicky, prípadne e-mailom a následne písomnou formou.
- 10.9 Zhotoviteľ sa zaväzuje začať s odstraňovaním väd diela ním zavinených ihneď po prijatí reklamácie podľa bodu 10.8 tohto čl. a vady bezodplatne odstrániť v lehote 15 dní od prijatia reklamácie, ak si zmluvné strany nedohodnú inú dĺžku lehoty písomne. O odstránení vady diela spíšu zmluvné strany zápis, v ktorom uvedú:
- Mená zástupcov zmluvných strán,
  - Dátum odstránenia vady,
  - Podpis a rozsah vady a spôsob jej odstránenia,
  - Dátum začatia a ukončenia prác na odstránení vady,
  - Celková doba trvania vady od jej oznámenia do odstránenia,
  - Vyjadrenia, či vada bránila riadnemu užívaniu diela,
  - Podpisy oprávnených zástupcov zmluvných strán.

- 10.10 V prípade, že budú zistené také vady diela, ktoré budú mať za následok zvýšenie jeho ceny alebo zníženie technických parametrov a kvality, považuje sa to za podstatné porušenie zmluvy, v dôsledku ktorého vzniká Objednávateľovi právo na zľavu z dohodnutej ceny diela vo výške 20 % z dodávok a prác, ktorých sa vada týka. Týmto ustanovením nie je dotknuté právo Objednávateľa na náhradu škody a odstúpenie od zmluvy.

## **XI. ZODPOVEDNOSŤ ZA ŠKODU**

- 11.1 Zhotoviteľ zodpovedá za škodu, ktorá vznikne Objednávateľovi alebo tretej osobe v dôsledku porušenia jeho povinností vyplývajúcich z tejto zmluvy alebo v dôsledku porušenia všeobecne záväzných právnych predpisov.
- 11.2 V prípade vzniku škody porušením povinností vyplývajúcich z tejto zmluvy ktorejkoľvek zmluvnej strane má druhá strana nárok na náhradu vzniknutej škody.

## **XII. PRECHOD VLASTNÍCTVA A NEBEZPEČENSTVO ŠKODY**

- 12.1 Vlastníkom diela počas jeho realizácie je Objednávateľ.
- 12.2 Stavebný materiál a zariadenia potrebné na zhotovenie diela zabezpečuje Zhotoviteľ. Kúpna cena týchto vecí je súčasťou ceny za dielo celkom podľa čl. IV bodu 4.1 tejto zmluvy. Zhotoviteľ zostáva vlastníkom týchto vecí až do ich pevného zabudovania do stavby s výnimkou zariadení uhradených Objednávateľom pred ich zabudovaním.
- 12.3 Nebezpečenstvo škody na diele ako i na veciach a materiáloch potrebných na zhotovenie diela znáša Zhotoviteľ až do protokolárneho prevzatia diela Objednávateľom.

## **XIII. OSTATNÉ USTANOVENIA**

- 13.1 Zhotoviteľ sa zaväzuje pri plnení predmetu tejto zmluvy dodržiavať ustanovenia Vyhlášky č. 147/2013 Z .z., ktorou sa ustanovujú podrobnosti na zaistenie bezpečnosti a ochrany zdravia pri stavebných prácach a prácach s nimi súvisiacich a podrobnosti o odbornej spôsobilosti na výkon niektorých pracovných činností v znení neskorších predpisov.

#### XIV. ZMENA ZMLUVY

- 14.1 Ak Objednávateľ požaduje zmenu zmluvy, zmluvné strany dohodli nasledovný postup:
- 14.1.1 Objednávateľ vystaví požiadavku na zmenu zmluvy a Zhotoviteľovi ju predloží písomne prostredníctvom stavebného denníku s ocenením jednotlivých prác.
  - 14.1.2 Zhotoviteľ v lehote do 10 pracovných dní odo dňa doručenia požiadavky na zmenu zmluvy, respektíve v inej primeranej lehote dohodnutej zmluvnými stranami v závislosti od rozsahu požadovanej zmeny, vykoná ocenenie zmeny zmluvy požadovanej Objednávateľom. Pri ocenení zmeny zmluvy postupuje Zhotoviteľ nasledovne:
    - a) pri položkách, ktoré sa vyskytovali v rozpočte, bude používať jednotkové ceny z rozpočtu, ktorý je súčasťou pôvodnej zmluvy,
    - b) pri položkách, ktoré sa v rozpočte nevyskytovali, má právo objednávať požadovať kalkuláciu ceny,
    - c) v prípade, že kalkulácia ceny nebude predložená alebo nedôjde k dohode, budú práce ocenené pomocou smerných orientačných cien, odporúčaných firmou CENEKON za obdobie, v ktorom budú práve vykonávané,
    - d) nezrealizované práce budú odpočítavané v jednotkových cenách v zmysle rozpočtu.
  - 14.1.3 Objednávateľ v lehote do 5 dní odo dňa doručenia ocenenia zmeny zmluvy resp. v inej primeranej lehote dohodnutej zmluvnými stranami v závislosti od rozsahu požadovanej zmeny, rozhodne či trvá na vykonaní zmeny zmluvy alebo zmenu zamietne.
  - 14.1.4 V prípade, že Objednávateľ súhlasí s ocenením zmeny zmluvy, táto bude oboma zmluvnými stranami písomne uzavretá vo forme dodatku k zmluve.
- 14.2 Zhotoviteľ je oprávnený vystaviť faktúru za podmienok uvedených v čl. VI. tejto zmluvy a na základe zmeny zmluvy a Objednávateľ je potom povinný takto vystavenú faktúru Zhotoviteľovi uhradiť v súlade s podmienkami dohodnutými v tejto zmluve.
- 14.3 V prípade, ak rozsah zmien požadovaných dodatočne Objednávateľom má vplyv na termín výstavby, sú zmluvné strany oprávnené pristúpiť ku zmene termínu výstavby, za podmienky, že budú dodržané ustanovenia zákona o verejnom obstarávaní.
- 14.4 V prípade, že zmenu diela bude požadovať Zhotoviteľ, postupujú zmluvné strany analogicky podľa bode 14.1 a nasl. tohto čl. zmluvy.
- 14.5 Naviac práce požadované zo strany Zhotoviteľa môžu byť realizované len na základe zmeny zmluvy vo forme písomne uzatvoreného dodatku k zmluve, v opačnom prípade Objednávateľovi nevzniká povinnosť vykonané naviac práce zaplatiť. Dodatok k zmluve odsúhlasený oboma zmluvnými stranami bude podkladom pre zmenu celkovej ceny diela podľa tejto zmluvy v znení dodatkov a bude oprávňovať Zhotoviteľa k uplatňovaniu ceny za naviac práce vo faktúre v zmysle bodu 14.2.

## **XV. ODSTÚPENIE OD ZMLUVY**

- 15.1 Ak sa porušenie povinností zmluvnou stranou považuje v zmysle tejto zmluvy alebo v zmysle § 345 Obchodného zákonníka za podstatné porušenie zmluvy, môže oprávnená strana od zmluvy odstúpiť, pokiaľ to oznámi písomne druhej zmluvnej strane bez zbytočného odkladu, najneskôr však do 15 dní po tom, ako sa o porušení dozvedela.
- 15.2 Pre určenie lehoty uvedenej v bode 15.1 je rozhodujúci dátum dňa doručenia oznámenia.
- 15.3 Ak oprávnená strana oznámi druhej strane, že na splnení zmluvných povinností naďalej trvá, alebo ak nevyužije právo v lehote podľa bodu 15.1 od zmluvy odstúpiť, môže od zmluvy odstúpiť len spôsobom pre nepodstatné porušenie zmluvy v zmysle § 346 Obchodného zákonníka.
- 15.4 Ak oprávnená strana v lehote na odstúpenie od zmluvy podľa bodu 15.1 stanoví na dodatočné plnenie dodatočnú lehotu, vzniká jej právo odstúpiť od zmluvy po uplynutí dodatočnej lehoty rovnakým spôsobom, ako je uvedený v bode 15.1.
- 15.5 Odstúpením od zmluvy zmluva zaniká dňom doručenia prejavu vôle oprávnenej strany druhej zmluvnej strane.
- 15.6 Odstúpením od zmluvy zanikajú všetky práva a povinnosti zmluvných strán okrem nárokov na náhradu škody, nárokov na dovedy uplatnené zmluvné resp. zákonné sankcie a nárokov vyplývajúcich z ustanovení tejto zmluvy o poskytovaní záruky a zodpovednosti za vady za časť diela, ktorá bola do odstúpenia od zmluvy zrealizovaná.
- 15.7 Vysporiadanie pohľadávok z titulu odstúpenia od zmluvy:
- a) časť diela zhotovená do odstúpenia od zmluvy zostáva vlastníctvom Objednávateľa,
  - b) zmluvné strany sú povinné vzájomne vysporiadať svoje záväzky a pohľadávky.

## **XVI. ZÁVEREČNÉ USTANOVENIA**

- 16.1 Na vzťahy medzi zmluvnými stranami neupravené touto zmluvou sa vzťahujú príslušné ustanovenia Obchodného zákonníka a ostatné všeobecne záväzné predpisy platné v Slovenskej republike.
- 16.2 Zmluvu je možné doplniť alebo zmeniť obojstranne odsúhlasenými dodatkami podpísanými oprávnenými zástupcami oboch zmluvných strán a len v súlade s podmienkami a obmedzeniami stanovenými zákonom o verejnom obstarávaní v znení neskorších predpisov
- 16.3 Obidve zmluvné strany prehlasujú, že sa oboznámili s obsahom tejto zmluvy, že nebola dohodnutá v tiesni ani za inakšie nevýhodných podmienok a že ju uzavreli z vlastnej vôle, určite, vážne a zrozumiteľne.

- 16.4 Táto zmluva je vyhotovená v štyroch vyhotoveniach. Objednávateľ dostane dve vyhotovenia a Zhotoviteľ dve vyhotovenia.
- 16.5 Neoddeliteľnou súčasťou zmluvy sú:  
Príloha č. 1: Rozpočet stavby.
- 16.6 Zmluva nadobúda platnosť dňom podpisu oboma zmluvnými stranami a účinnosť dňom nasledujúcim po dni jej zverejnenia v zmysle zákona č. 211/2000 Z. z. o slobodnom prístupe k informáciám a o zmene a doplnení niektorých zákonov v znení neskorších predpisov.

V Trnave, dňa: 09.05.2023

V Trnave, dňa: 09.05.2023

Za Zhotoviteľa:

Za Objednávateľa:

Michal Vanák  
konateľ

RNDr. Ing. Iveta Bakičová  
riaditeľka

# REKAPITULÁCIA STAVBY

Kód:

**Stavba:** SOŠE - oprava miestností

JKSO:

Miesto:

Objednávateľ: SOŠE Trnava

Zhotoviteľ: Prova Slovakia spol. s r. o.

Projektant:

Spracovateľ:

Poznámka:

KS:

Dátum: 3.5.2023

IČO:

IČ DPH:

IČO:

IČ DPH:

IČO:

IČ DPH:

IČO:

IČ DPH:

Cena bez DPH	74 263,33
--------------	-----------

DPH základná	Sadzba dane	Základ dane	Výška dane
znižená	20,00%	0,00	0,00
	20,00%	74 263,33	14 852,67

Cena s DPH	v	EUR	89 116,00
------------	---	-----	-----------

Projektant

Spracovateľ

Dátum a podpis:

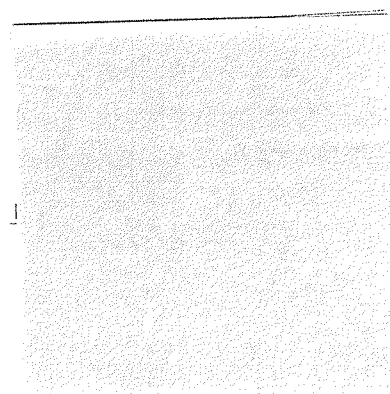
Pečiatka

Dátum a podpis:

Pečiatka

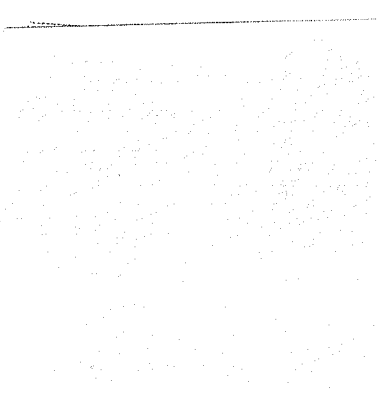
Objednávateľ

Zhotoviteľ



Pečiatka

Dátum a podpis





## REKAPITULÁCIA OBJEKTOV STAVBY

Kód: 0

**Stavba:** SOŠE - oprava miestností

Miesto: Dátum: 03.05.2023

Objednávateľ: Projektant:

Zhotoviteľ: Spracovateľ:

Kód	Popis	Cena bez DPH [EUR]	Cena s DPH [EUR]
<b>Náklady z rozpočtov</b>		<b>74 263,33</b>	<b>89 116,00</b>
301	m. č. 301 - oprava	13 498,33	16 198,00
302	m. č. 302 - oprava	11 834,71	14 201,65
303	m. č. 303 - oprava	12 002,81	14 403,37
zasad	Zasadačka a príľahlá miestnosť - oprava	36 927,48	44 312,98

# KRYCÍ LIST ROZPOČTU

Stavba:

SOŠE - oprava miestností

Objekt:

miestnosť č. 301 - oprava miestností

JKSO:

Miesto:

Objednávateľ: SOŠE Trnava

Zhotoviteľ:

Prova Slovakia spol. s r. o.

Projektant:

Spracovateľ:

Poznámka:

KS:

Dátum:

IČO:

IČ DPH:

IČO:

IČ DPH:

IČO:

IČ DPH:

IČO:

IČ DPH:

Cena bez DPH

13 498,33

	Základ dane	Sadzba dane	Výška dane
DPH základná	0,00	20,00%	0,00
znižená	13 498,33	20,00%	2 699,67

Cena s DPH

v EUR

16 198,00

Projektant

Spracovateľ

Dátum a podpis:

Pečiatka

Dátum a podpis:

Pečiatka

Objednávateľ

Zhotoviteľ

Dátum a podpis:

Pečiatka

Dátum a podpis:

Pečiatka

# REKAPITULÁCIA ROZPOČTU

Stavba:

SOŠE - oprava miestností

Objekt:

miestnosť č. 301 - oprava miestností

Miesto:

Dátum:

Objednávateľ:

Projektant:

Zhotoviteľ:

Spracovateľ:

Kód dielu - Popis

Cena celkom [EUR]

## Náklady z rozpočtu

**13 498,33**

### HSV - Práce a dodávky HSV

**4 756,54**

6 - Úpravy povrchov, podlahy, osadenie

2 838,47

9 - Ostatné konštrukcie a práce-búranie

1 886,12

99 - Presun hmôt HSV

31,95

### PSV - Práce a dodávky PSV

**5 903,48**

725 - Zdravotechnika - zariadenie predmety

503,28

733 - Ústredné kúrenie - rozvodné potrubie

65,00

734 - Ústredné kúrenie - armatúry

27,04

763 - Konštrukcie - drevostavby

1 220,59

764 - Konštrukcie klampiarske

64,95

766 - Konštrukcie stolárske

2 163,00

767 - Konštrukcie doplnkové kovové

99,04

776 - Podlahy povlakové

940,83

784 - Maľby

819,75

### M - Práce a dodávky M

**2 838,31**

21-M - Elektromontáže

1 833,03

22-M - Montáže oznamovacích a zabezpečovacích zariadení

1 005,28

# ROZPOČET

Stavba:

SOŠE - oprava miestností

Objekt:

miestnosť č. 301 - oprava miestností

Miesto:

Dátum:

Objednávateľ:

Projektant:

Zhotoviteľ:

Spracovateľ:

PČ	Typ	Kód	Popis	MJ	Množstvo	J.cena [EUR]	Cena celkom [EUR]
----	-----	-----	-------	----	----------	--------------	-------------------

## Náklady z rozpočtu

**13 498,33**

D HSV

Práce a dodávky HSV

**4 756,54**

D 6

Úpravy povrchov, podlahy, osadenie

**2 838,47**

1	K	612460123.S	Príprava vnútorného podkladu stien penetráciou hĺbkovou na staré a nesúdržné podklady	m2	66,768	4,03	269,08
2	K	612460272.S	Vnútorná omietka stien sadrová, hr. 10 mm	m2	66,768	11,47	765,83
3	K	612481031.S	Rohový profil z pozinkovaného plechu pre hrúbku omietky 8 až 12 mm	m	25,000	2,69	67,25
4	K	612481119.S	Potiahnutie vnútorných stien sklotextílnou mriežkou s celoplošným prilepením	m2	45,000	8,74	393,30
5	K	624601111.S	Tmelenie škár (s dodaním hmôt) s prierezom 20 x 20 mm	m	45,000	5,50	247,50
6	K	632450305	Cementová samonivelizačná stierka BAUMIT Nivello 30, triedy CT-C25-F5, hr. 15 mm	m2	23,100	21,70	501,27
7	K	632452223.S	Cementový poter, pevnosti v tlaku 20 MPa, hr. 70 mm	m2	16,000	37,14	594,24

D 9

Ostatné konštrukcie a práce-búranie

**1 886,12**

8	K	953996121	PCI okenný APU profil s integrovanou tkaninou	m	4,000	5,16	20,64
9	K	965043341.S	Búranie podkladov pod dlažby, liatych dlažieb a mazanín, betón s poterom, teracom hr.do 100 mm, plochy nad 4 m2 -2,20000t	m3	1,600	89,07	142,51
10	K	965049110.S	Príplatok za búranie betónovej mazaniny so zváranou sieťou alebo rabcovým pletivom hr. do 100 mm	m3	1,600	54,61	87,38
11	K	965081712.S	Búranie dlažieb, bez podklad. lôžka z xylolit., alebo keramických dlaždíc hr. do 10 mm, -0,02000t + demontáž lepidla	m2	23,100	4,47	103,26
12	K	968071115.S	Demontáž okien kovových, 1 bm obvodu - 0,005t	m	20,000	5,31	106,20
13	K	968072455.S	Vybúranie kovových dverových zárubní plochy do 2 m2, -0,07600t + vyrezanie diamantovým kotúčom s odsávaním	m2	2,000	66,00	132,00
14	K	974031132.S	Vysekanie rýh v akomkoľvek murive tehlovom na akúkoľvek maltu do hĺbky 50 mm a š. do 70 mm, - 0,00600t - elektro + vyspravenie	m	55,000	6,90	379,50
15	K	979011111.S	Zvislá doprava sutiny a vybúraných hmôt za prvé podlažie nad alebo pod základným podlažím	t	7,500	9,60	72,00
16	K	979011121.S	Zvislá doprava sutiny a vybúraných hmôt za každé ďalšie podlažie	t	22,500	6,49	146,03
17	K	979011201.S	Plastový sklz na stavebnú suť výšky do 10 m	ks	7,500	33,62	252,15
18	K	979011231.S	Demontáž sklzu na stavebnú suť výšky do 10 m	m	7,500	7,80	58,50
19	K	979081111.S	Odvoz sutiny a vybúraných hmôt na skládku do 1 km	t	7,500	12,24	91,80
20	K	979081121.S	Odvoz sutiny a vybúraných hmôt na skládku za každý ďalší 1 km	t	75,000	0,39	29,25
21	K	979089012.S	Poplatok za skladovanie - betón, tehly, dlaždice (17 01) ostatné	t	7,500	35,32	264,90

D 99

Presun hmôt HSV

**31,95**

22	K	998011003.S	Presun hmôt pre budovy (801, 803, 812), zvislá konštr. z tehál, tvárnic, z kovu výšky do 24 m	t	3,795	8,42	31,95
----	---	-------------	---	---	-------	------	-------

D PSV

Práce a dodávky PSV

**5 903,48**

D 725

Zdravotechnika - zariadenie predmety

**503,28**

23	K	725219401.S	Montáž umývadla keramického na skrutky do muriva, bez výtokovej armatúry + keramický obklad za umývadlom - formát 120x60	ks	1,000	220,00	220,00
24	M	642110000200	Umývadlo keramické CUBITO, rozmer 600x450x170 mm, biela, JIKA	ks	1,000	96,16	96,16

PČ	Typ	Kód	Popis	MJ	Množstvo	J.cena [EUR]	Cena celkom [EUR]
25	K	725219601.S	Montáž stĺpa umývadla	ks	1,000	5,01	5,01
26	M	642910000400.S	Polostĺp keramický pre umývadlá	ks	1,000	100,39	100,39
27	K	725829201.S	Montáž batérie umývadlovej a drezovej nástennej pákovej alebo klasickej s mechanickým ovládaním	ks	1,000	9,02	9,02
28	M	551450003800.S	Batéria umývadlová stojanková páková	ks	1,000	72,70	72,70
D 733 Ústredné kúrenie - rozvodné potrubie							65,00
29	K	733124228.S	Náter vykurovacích telies	ks	1,000	65,00	65,00
D 734 Ústredné kúrenie - armatúry							27,04
30	K	734223208.S	Montáž termostatickej hlavice kvapalinovej jednoduchej	súb.	1,000	2,04	2,04
31	M	551280002200.S	Termostatická hlavica kvapalinová s kapilárou 2 m rozsah regulácie + 6,5 až 28°C	ks	1,000	25,00	25,00
D 763 Konštrukcie - drevostavby							1 220,59
32	K	763134540.S	Montáž podhladu z minerálnych kaziet, rozmer 600x600 mm, konštrukcia viditeľná	m2	23,100	40,04	924,92
33	M	631480002000.S	Kazeta stropná minerálna, hr. 14 mm, šxl 600x600 mm s ostrou hranou	m2	24,255	12,19	295,67
D 764 Konštrukcie klampiarske							64,95
34	K	764410750.S	Oplechovanie parapetov z hliníkového farebného Al plechu, vrátane rohov r.š. 330 mm	m	3,000	21,65	64,95
D 766 Konštrukcie stolárske							2 163,00
35	K	766621400.b	Montáž okien plastových na pur penu (exteriérová a interiérová)	m	20,000	15,90	318,00
36	M	611410007500.S	Plastový panel fixný s PUR výplňou, vxš 1000x2000 mm,	ks	2,000	320,00	640,00
37	M	611410010300.S	Plastové okno dvojkrídlové OS+O, vxš 2000x2000 mm, izolačné trojsklo, 6 komorový profil	ks	1,000	530,00	530,00
38	M	611410010300.T	Oceľový stĺpik - nosný	ks	2,000	95,00	190,00
39	K	766662112.S	Montáž dverového krídla otočného jednokrídlového poldrážkového, do existujúcej zárubne, vrátane kovania	ks	1,000	23,99	23,99
40	M	549150000600.S	Kľučka dverová a rozeta 2x, nehrdzavejúca oceľ, povrch nerez brúsený	ks	1,000	45,00	45,00
41	M	611610000400.S	Dvere vnútorné jednokrídlové, šírka 600-900 mm, výplň papierová voština, povrch fólia, plné - presvetľovací pás - sklo	ks	1,000	125,00	125,00
42	K	766694144.S	Montáž parapetnej dosky plastovej šírky do 300 mm, dĺžky nad 2600 mm	ks	1,000	14,48	14,48
43	M	611560000400.S	Parapetná doska plastová, šírka do 300 mm, komôrková vnútorná, biela	m	2,000	18,45	36,90
44	K	766702111.S	Montáž zárubní obložkových pre dvere jednokrídlové	ks	1,000	62,53	62,53
45	M	611810002200.S	Zárubňa vnútorná obložková, šírka 600-900 mm, výška 1970 mm, DTD doska, povrch fólia, pre stenu hrúbky 60-170 mm, pre jednokrídlové dvere	ks	1,000	155,00	155,00
46	K	998766103.S	Presun hmot pre konštrukcie stolárske v objektoch výšky nad 12 do 24 m	t	0,628	35,19	22,10
D 767 Konštrukcie doplnkové kovové							99,04
47	K	767661500.S	Montáž interierovej žalúzie hliníkovej lamelovej štandardnej	m2	4,000	5,44	21,76
48	M	611530061300	Žalúzie interiérové hliníkové STANDART, lamela šírky 18/25 mm, biela, bez vedenia	m2	4,000	19,32	77,28
D 776 Podlahy povlakové							940,83
49	K	776521100.S	Lepenie povlakových podláh z PVC homogénnych pásov vr. sokla	m2	23,100	9,90	228,69
50	M	284110002100.S	Podlaha PVC, hrúbka do 2,5 mm vr. sokla	m2	23,793	24,28	577,69
51	K	776990110.S	Penetrovanie podkladu pred kladením povlakových podláh	m2	23,100	0,86	19,87
52	K	776992200.S	Príprava podkladu prebrúsením strojne brúskou na betón	m2	23,100	4,96	114,58
D 784 Maľby							819,75
53	K	784402801	Odstránenie malieb oškrabaním, výšky do 3,80 m	m2	66,768	2,31	154,23
54	K	784410100	Penetrovanie jednonásobné jemnozrnných podkladov výšky do 3,80 m	m2	66,768	1,21	80,79
55	K	784454010	Maľby z maliarskych zmesí Caparol, výšky do 3,80 m - úývateľná	m2	66,768	6,86	458,03

PČ	Typ	Kód	Popis	MJ	Množstvo	J.cena [EUR]	Cena celkom [EUR]
56	K	784495901.S	Izolovanie - po požari, 1x celulóznymi alebo syntet. farbami na podklad jemnozrnný výšky do 3,80 m	m2	35,000	3,62	126,70

D M Práce a dodávky M 2 838,31

D 21-M Elektromontáže 1 833,03

57	K	210020023.S	Držiak stropný na káble vr. montáže	ks	49,000	5,87	287,63
58	K	210110002.S	Dvojpólový spínač - radenie 2, nástenný IP 44, vrátane zapojenia	ks	1,000	4,63	4,63
59	M	345340007820.S	Spínač stláčací nástenný, IP30, 400V/20A	ks	1,000	16,12	16,12
60	K	210111011.S	Domová zásuvka polozapustená alebo zapustená 250 V / 16A, vrátane zapojenia 2P + PE	ks	8,000	11,05	88,40
61	M	345350004320.S	Rámik jednoduchý pre spínače a zásuvky	ks	8,000	2,48	19,84
62	M	345520000480	Zásuvka Valena Life jednonásobná, radenie 2P+T, s detskou ochranou, biela, LEGRAND	ks	8,000	9,65	77,20
63	K	210193092.S	Úprava rozvážača	ks	1,000	200,00	200,00
64	K	210203051.S.1	Montáž a zapojenie LED panelu do kazetového stropu	ks	6,000	23,00	138,00
65	M	348130002418.S	LED svetidlo interiérové zabudovateľné pohľadové 1x40W, IP40, 4000 K, 3600 lm,	ks	6,000	56,00	336,00
66	K	210881021.S	Kábel bezhalogénový, medený uložený voľne N2XH 0,6/1,0 kV 3x1,5	m	115,000	0,54	62,10
67	M	341610014300.S	Kábel medený bezhalogénový N2XH 3x1,5 mm2	m	115,000	1,32	151,80
68	K	210881022.S	Kábel bezhalogénový, medený uložený voľne N2XH 0,6/1,0 kV 3x2,5	m	119,000	0,59	70,21
69	M	341610014400.S	Kábel medený bezhalogénový N2XH 3x2,5 mm2	m	119,000	1,90	226,10
70	K	pomocný mat	Pomocný inštalačný materiál	kpl	1,000	155,00	155,00

D 22-M Montáže oznamovacích a zabezpečovacích zariadení 1 005,28

71	K	220511002.S	Montáž zásuvky 2xRJ45 pod omietku	ks	4,000	4,94	19,76
72	M	383150002100	Zásuvkový modul 2xRJ45/s, Cat.5e, do rámika Valena, biely, 601150+KEJ-C5E-S-TL(2), KELine	ks	4,000	8,06	32,24
73	K	220511021.S	Zapojenie zásuvky 2xRJ45	ks	4,000	5,57	22,28
74	K	220511030.S	Kábel FTP 5e montáž	m	380,000	1,20	456,00
75	M	341230001500.S	Kábel medený dátový FTP-AWG Flex LSOH 4x2x24 mm2	m	380,000	1,25	475,00

# KRYCÍ LIST ROZPOČTU

Stavba:

SOŠE - oprava miestností

Objekt:

miestnosť č. 302 - oprava miestností

JKSO:

Miesto:

Objednávateľ: SOŠE Trnava

Zhotoviteľ:

Prova Slovakia spol. s r. o.

Projektant:

Spracovateľ:

Poznámka:

KS:

Dátum:

IČO:

IČ DPH:

IČO:

IČ DPH:

IČO:

IČ DPH:

IČO:

IČ DPH:

**Cena bez DPH**

**11 834,71**

	Základ dane	Sadzba dane	Výška dane
DPH základná	0,00	20,00%	0,00
znižená	11 834,71	20,00%	2 366,94

**Cena s DPH**

**v EUR**

**14 201,65**

**Projektant**

**Spracovateľ**

Dátum a podpis:

Pečiatka

Dátum a podpis:

Pečiatka

**Objednávateľ**

**Zhotoviteľ**

Dátum a podpis:

Pečiatka

Dátum a podpis:

Pečiatka

# REKAPITULÁCIA ROZPOČTU

Stavba:

SOŠE - oprava miestností

Objekt:

miestnosť č. 302 - oprava miestností

Miesto:

Dátum:

Objednávateľ:

Projektant:

Zhotoviteľ:

Spracovateľ:

Kód dielu - Popis

Cena celkom [EUR]

## Náklady z rozpočtu

**11 834,71**

### HSV - Práce a dodávky HSV

**4 738,99**

6 - Úpravy povrchov, podlahy, osadenie

2 820,99

9 - Ostatné konštrukcie a práce-búranie

1 886,12

99 - Presun hmôt HSV

31,88

### PSV - Práce a dodávky PSV

**4 247,41**

733 - Ústredné kúrenie - rozvodné potrubie

65,00

734 - Ústredné kúrenie - armatúry

27,04

763 - Konštrukcie - drevostavby

67,80

764 - Konštrukcie klampiarske

64,95

766 - Konštrukcie stolárske

2 163,00

767 - Konštrukcie doplnkové kovové

99,04

776 - Podlahy povlakové

940,83

784 - Maľby

819,75

### M - Práce a dodávky M

**2 848,31**

21-M - Elektromontáže

1 843,03

22-M - Montáže oznamovacích a zabezpečovacích zariadení

1 005,28



# ROZPOČET

Stavba:

SOŠE - oprava miestností

Objekt:

miestnosť č. 302 - oprava miestností

Miesto:

Dátum:

Objednávateľ:

Projektant:

Zhotoviteľ:

Spracovateľ:

PČ	Typ	Kód	Popis	MJ	Množstvo	J.cena [EUR]	Cena celkom [EUR]
----	-----	-----	-------	----	----------	--------------	-------------------

## Náklady z rozpočtu

11 834,71

D HSV

Práce a dodávky HSV

4 738,99

D 6

Úpravy povrchov, podlahy, osadenie

2 820,99

1	K	612460123.S	Príprava vnútorného podkladu stien penetráciou hĺbkovou na staré a nesúdržné podklady	m2	66,768	4,03	269,08
2	K	612460272.S	Vnútorná omietka stien sadrová, hr. 10 mm	m2	66,768	11,47	765,83
3	K	612481031.S	Rohový profil z pozinkovaného plechu pre hrúbku omietky 8 až 12 mm	m	25,000	2,69	67,25
4	K	612481119.S	Potiahnutie vnútorných stien sklotextílnou mriežkou s celoplošným prílepením	m2	43,000	8,74	375,82
5	K	624601111.S	Tmelenie škár (s dodaním hmôt) s prierezom 20 x 20 mm	m	45,000	5,50	247,50
6	K	632450305	Cementová samonivelizačná stierka BAUMIT Nivello 30, triedy CT-C25-F5, hr. 15 mm	m2	23,100	21,70	501,27
7	K	632452223.S	Cementový poter, pevnosti v tlaku 20 MPa, hr. 70 mm	m2	16,000	37,14	594,24

D 9

Ostatné konštrukcie a práce-búranie

1 886,12

8	K	953996121	PCI okenný APU profil s integrovanou tkaninou	m	4,000	5,16	20,64
9	K	965043341.S	Búranie podkladov pod dlažby, liatych dlažieb a mazanín, betón s poterom, teracom hr.do 100 mm, plochy nad 4 m2 -2,20000t	m3	1,600	89,07	142,51
10	K	965049110.S	Príplatok za búranie betónovej mazaniny so zváranou sieťou alebo rabičovým pletivom hr. do 100 mm	m3	1,600	54,61	87,38
11	K	965081712.S	Búranie dlažieb, bez podklad. lôžka z xylolit., alebo keramických dlaždíc hr. do 10 mm, -0,02000t + demontáž lepidla	m2	23,100	4,47	103,26
12	K	968071115.S	Demontáž okien kovových, 1 bm obvodu - 0,005t	m	20,000	5,31	106,20
13	K	968072455.S	Vybúranie kovových dverových zárubní plochy do 2 m2, -0,07600t + vyrezanie diamantovým kotúčom s odsávaním	m2	2,000	66,00	132,00
14	K	974031132.S	Výsekanie rýh v akomkoľvek murive tehlovom na akúkoľvek maltu do hĺbky 50 mm a š. do 70 mm, - 0,00600t - elektro + vyspravenie	m	55,000	6,90	379,50
15	K	979011111.S	Zvislá doprava sutiny a vybúraných hmôt za prvé podlažie nad alebo pod základným podlažím	t	7,500	9,60	72,00
16	K	979011121.S	Zvislá doprava sutiny a vybúraných hmôt za každé ďalšie podlažie	t	22,500	6,49	146,03
17	K	979011201.S	Plastový sklz na stavebnú suť výšky do 10 m	ks	7,500	33,62	252,15
18	K	979011231.S	Demontáž sklzu na stavebnú suť výšky do 10 m	m	7,500	7,80	58,50
19	K	979081111.S	Odvoz sutiny a vybúraných hmôt na skládku do 1 km	t	7,500	12,24	91,80
20	K	979081121.S	Odvoz sutiny a vybúraných hmôt na skládku za každý ďalší 1 km	t	75,000	0,39	29,25
21	K	979089012.S	Poplatok za skladovanie - betón, tehly, dlaždice (17 01) ostatné	t	7,500	35,32	264,90

D 99

Presun hmôt HSV

31,88

22	K	998011003.S	Presun hmôt pre budovy (801, 803, 812), zvislá konštr. z tehál, tvárnic, z kovu výšky do 24 m	t	3,786	8,42	31,88
----	---	-------------	---	---	-------	------	-------

D PSV

Práce a dodávky PSV

4 247,41

D 733

Ústredné kúrenie - rozvodné potrubie

65,00

23	K	733124228.S	Náter vykurovacích telies	ks	1,000	65,00	65,00
----	---	-------------	---------------------------	----	-------	-------	-------

D 734

Ústredné kúrenie - armatúry

27,04

24	K	734223208.S	Montáž termostatickej hlavice kvapalinovej jednoduchej	súb.	1,000	2,04	2,04
----	---	-------------	--	------	-------	------	------

PČ	Typ	Kód	Popis	MJ	Množstvo	J.cena [EUR]	Cena celkom [EUR]
25	M	551280002200.S	Termostatická hlavica kvapalinová s kapilárou 2 m rozsah regulácie + 6,5 až 28°C	ks	1,000	25,00	25,00
D 763			Konštrukcie - drevostavby				67,80
26	K	7631350B	Kazetový podhľad Rigips 600 x 600 mm, - výmena kaziet	m2	5,000	13,56	67,80
D 764			Konštrukcie klampiarske				64,95
27	K	764410750.S	Oplechovanie parapetov z hliníkového farebného Al plechu, vrátane rohov r.š. 330 mm	m	3,000	21,65	64,95
D 766			Konštrukcie stolárske				2 163,00
28	K	766621400.b	Montáž okien plastových na pur penu (exteriérová a interiérová)	m	20,000	15,90	318,00
29	M	611410007500.S	Plastový panel fixný s PUR výplňou, vxš 1000x2000 mm,	ks	2,000	320,00	640,00
30	M	611410010300.S	Plastové okno dvojkridlové OS+O, vxš 2000x2000 mm, izolačné trojsklo, 6 komorový profil	ks	1,000	530,00	530,00
31	M	611410010300.T	Oceľový stĺpik - nosný	ks	2,000	95,00	190,00
32	K	766662112.S	Montáž dverového krídla otočného jednokridlového poldrážkového, do existujúcej zárubne, vrátane kovania	ks	1,000	23,99	23,99
33	M	549150000600.S	Kľučka dverová a rozeta 2x, nehrdzavejúca oceľ, povrch nerez brúsený	ks	1,000	45,00	45,00
34	M	611610000400.S	Dvere vnútorné jednokridlové, šírka 600-900 mm, výplň papierová voština, povrch fólia, plné - presvetľovací pás - sklo	ks	1,000	125,00	125,00
35	K	766694144.S	Montáž parapetnej dosky plastovej šírky do 300 mm, dĺžky nad 2600 mm	ks	1,000	14,48	14,48
36	M	611560000400.S	Parapetná doska plastová, šírka do 300 mm, komôrková vnútorná, biela	m	2,000	18,45	36,90
37	K	766702111.S	Montáž zárubní obložkových pre dvere jednokridlové	ks	1,000	62,53	62,53
38	M	611810002200.S	Zárubňa vnútorná obložková, šírka 600-900 mm, výška 1970 mm, DTD doska, povrch fólia, pre stenu hrúbky 60-170 mm, pre jednokridlové dvere	ks	1,000	155,00	155,00
39	K	998766103.S	Presun hmot pre konštrukcie stolárske v objektoch výšky nad 12 do 24 m	t	0,628	35,19	22,10
D 767			Konštrukcie doplnkové kovové				99,04
40	K	767661500.S	Montáž interierovej žalúzie hliníkovej lamelovej štandardnej	m2	4,000	5,44	21,76
41	M	611530061300	Žalúzie interiérové hliníkové STANDART, lamela šírky 18/25 mm, biela, bez vedenia	m2	4,000	19,32	77,28
D 776			Podlahy povlakové				940,83
42	K	776521100.S	Lepenie povlakových podláh z PVC homogénnych pásov vr. sokla	m2	23,100	9,90	228,69
43	M	284110002100.S	Podlaha PVC, hrúbka do 2,5 mm vr. sokla	m2	23,793	24,28	577,69
44	K	776990110.S	Penetrovanie podkladu pred kladením povlakových podláh	m2	23,100	0,86	19,87
45	K	776992200.S	Príprava podkladu prebrúsením strojne brúskou na betón	m2	23,100	4,96	114,58
D 784			Maľby				819,75
46	K	784402801	Odstánenie malieb oškrabaním, výšky do 3,80 m	m2	66,768	2,31	154,23
47	K	784410100	Penetrovanie jednonásobné jemnozrnných podkladov výšky do 3,80 m	m2	66,768	1,21	80,79
48	K	784454010	Maľby z maliarskych zmesí Caparol, výšky do 3,80 m - uývateľná	m2	66,768	6,86	458,03
49	K	784495901.S	Izolovanie - po požari, 1x celulózny alebo syntet. farbami na podklad jemnozrnný výšky do 3,80 m	m2	35,000	3,62	126,70
D M			Práce a dodávky M				2 848,31
D 21-M			Elektromontáže				1 843,03
50	K	210020023.S	Držiak stropný na káble vr. montáže	ks	49,000	5,87	287,63
51	K	210110002.S	Dvojpólový spínač - radenie 2, nástenný IP 44, vrátane zapojenia	ks	1,000	4,63	4,63
52	M	345340007820.S	Spínač stláčací nástenný, IP30, 400V/20A	ks	1,000	16,12	16,12
53	K	210111011.S	Domová zásuvka polozapustená alebo zapustená 250 V / 16A, vrátane zapojenia 2P + PE	ks	8,000	11,05	88,40
54	M	345350004320.S	Rámik jednoduchý pre spínače a zásuvky	ks	8,000	2,48	19,84
55	M	345520000480	Zásuvka Valena Life jednonásobná, radenie 2P+T, s detskou ochranou, biela, LEGRAND	ks	8,000	9,65	77,20

PČ	Typ	Kód	Popis	MJ	Množstvo	J.cena [EUR]	Cena celkom [EUR]
56	K	210193092.S	Úprava rozvádzača	ks	1,000	210,00	210,00
57	K	210203051.S.1	Montáž a zapojenie LED panelu do kazetového stropu	ks	6,000	23,00	138,00
58	M	348130002418.S	LED svietidlo interiérové zabudovateľné pohľadové 1x40W, IP40, 4000 K, 3600 lm,	ks	6,000	56,00	336,00
59	K	210881021.S	Kábel bezhalogénový, medený uložený voľne N2XH 0,6/1,0 kV 3x1,5	m	115,000	0,54	62,10
60	M	341610014300.S	Kábel medený bezhalogénový N2XH 3x1,5 mm2	m	115,000	1,32	151,80
61	K	210881022.S	Kábel bezhalogénový, medený uložený voľne N2XH 0,6/1,0 kV 3x2,5	m	119,000	0,59	70,21
62	M	341610014400.S	Kábel medený bezhalogénový N2XH 3x2,5 mm2	m	119,000	1,90	226,10
63	K	pomocný mat	Pomocný inštalačný materiál	kpl	1,000	155,00	155,00

D		22-M	Montáže oznamovacích a zabezpečovacích zariadení	1 005,28			
64	K	220511002.S	Montáž zásuvky 2xRJ45 pod omietku	ks	4,000	4,94	19,76
65	M	383150002100	Zásuvkový modul 2xRJ45/s, Cat.5e, do rámika Valena, biely, 601150+KEJ-C5E-S-TL(2), KELine	ks	4,000	8,06	32,24
66	K	220511021.S	Zapojenie zásuvky 2xRJ45	ks	4,000	5,57	22,28
67	K	220511030.S	Kábel FTP 5e montáž	m	380,000	1,20	456,00
68	M	341230001500.S	Kábel medený dátový FTP-AWG Flex LSOH 4x2x24 mm2	m	380,000	1,25	475,00

# KRYCÍ LIST ROZPOČTU

Stavba:

SOŠE - oprava miestností

Objekt:

miestnosť č. 303 - oprava miestností

JKSO:

Miesto:

Objednávateľ: SOŠE Trnava

Zhotoviteľ:

Prova Slovakia spol. s r. o.

Projektant:

Spracovateľ:

Poznámka:

KS:

Dátum:

IČO:

IČ DPH:

IČO:

IČ DPH:

IČO:

IČ DPH:

IČO:

IČ DPH:

Cena bez DPH

12 002,81

	Základ dane	Sadzba dane	Výška dane
DPH základná	0,00	20,00%	0,00
znižená	12 002,81	20,00%	2 400,56

Cena s DPH

v EUR

14 403,37

Projektant

Spracovateľ

Dátum a podpis:

Pečiatka

Dátum a podpis:

Pečiatka

Objednávateľ

Zhotoviteľ

Dátum a podpis:

Pečiatka

Dátum a podpis:

Pečiatka

# REKAPITULÁCIA ROZPOČTU

Stavba:

SOŠE - oprava miestností

Objekt:

miestnosť č. 303 - oprava miestností

Miesto:

Dátum:

Objednávateľ:

Projektant:

Zhotoviteľ:

Spracovateľ:

Kód dielu - Popis

Cena celkom [EUR]

## Náklady z rozpočtu

**12 002,81**

### HSV - Práce a dodávky HSV

**4 897,09**

6 - Úpravy povrchov, podlahy, osadenie

2 947,71

9 - Ostatné konštrukcie a práce-búranie

1 914,86

99 - Presun hmôt HSV

34,52

### PSV - Práce a dodávky PSV

**4 247,41**

733 - Ústredné kúrenie - rozvodné potrubie

65,00

734 - Ústredné kúrenie - armatúry

27,04

763 - Konštrukcie - drevostavby

67,80

764 - Konštrukcie klampiarske

64,95

766 - Konštrukcie stolárske

2 163,00

767 - Konštrukcie doplnkové kovové

99,04

776 - Podlahy povlakové

940,83

784 - Maľby

819,75

### M - Práce a dodávky M

**2 858,31**

21-M - Elektromontáže

1 853,03

22-M - Montáže oznamovacích a zabezpečovacích zariadení

1 005,28

# ROZPOČET

Stavba:

SOŠE - oprava miestností

Objekt:

miestnosť č. 303 - oprava miestností

Miesto:

Dátum:

Objednávateľ:

Projektant:

Zhotoviteľ:

Spracovateľ:

PČ	Typ	Kód	Popis	MJ	Množstvo	J.cena [EUR]	Cena celkom [EUR]
----	-----	-----	-------	----	----------	--------------	-------------------

## Náklady z rozpočtu

12 002,81

D HSV

Práce a dodávky HSV

4 897,09

D 6

Úpravy povrchov, podlahy, osadenie

2 947,71

1	K	612460123.S	Príprava vnútorného podkladu stien penetráciou hĺbkovou na staré a nesúdržné podklady	m2	66,768	4,03	269,08
2	K	612460272.S	Vnútorná omietka stien sadrová, hr. 10 mm	m2	66,768	11,47	765,83
3	K	612481031.S	Rohový profil z pozinkovaného plechu pre hrúbku omietky 8 až 12 mm	m	25,000	2,69	67,25
4	K	612481119.S	Potiahnutie vnútorných stien sklotextílnou mriežkou s celoplošným prílepením	m2	49,000	8,74	428,26
5	K	624601111.S	Tmelenie škár (s dodaním hmôt) s prierezom 20 x 20 mm	m	45,000	5,50	247,50
6	K	632450305	Cementová samonivelizačná stierka BAUMIT Nivello 30, triedy CT-C25-F5, hr. 15 mm	m2	23,100	21,70	501,27
7	K	632452223.S	Cementový poter, pevnosti v tlaku 20 MPa, hr. 70 mm	m2	18,000	37,14	668,52

D 9

Ostatné konštrukcie a práce-búranie

1 914,86

8	K	953996121	PCI okenný APU profil s integrovanou tkaninou	m	4,000	5,16	20,64
9	K	965043341.S	Búranie podkladov pod dlažby, liatych dlažieb a mazanín, betón s poterom, teracom hr.do 100 mm, plochy nad 4 m2 -2,20000t	m3	1,800	89,07	160,33
10	K	965049110.S	Príplatok za búranie betónovej mazaniny so zváranou sieťou alebo rabičovým pletivom hr. do 100 mm	m3	1,800	54,61	98,30
11	K	965081712.S	Búranie dlažieb, bez podklad. lôžka z xylolit., alebo keramických dlaždíc hr. do 10 mm, -0,02000t + demontáž lepidla	m2	23,100	4,47	103,26
12	K	968071115.S	Demontáž okien kovových, 1 bm obvodu - 0,005t	m	20,000	5,31	106,20
13	K	968072455.S	Vybúranie kovových dverových zárubní plochy do 2 m2, -0,07600t + vyrezanie diamantovým kotúčom s odsávaním	m2	2,000	66,00	132,00
14	K	974031132.S	Vysekanie rýh v akomkoľvek murive tehlovom na akúkoľvek maltu do hĺbky 50 mm a š. do 70 mm, - 0,00600t - elektro + vyspravenie	m	55,000	6,90	379,50
15	K	979011111.S	Zvislá doprava sutiny a vybúraných hmôt za prvé podlažie nad alebo pod základným podlažím	t	7,500	9,60	72,00
16	K	979011121.S	Zvislá doprava sutiny a vybúraných hmôt za každé ďalšie podlažie	t	22,500	6,49	146,03
17	K	979011201.S	Plastový sklz na stavebnú suť výšky do 10 m	ks	7,500	33,62	252,15
18	K	979011231.S	Demontáž sklzu na stavebnú suť výšky do 10 m	m	7,500	7,80	58,50
19	K	979081111.S	Odvoz sutiny a vybúraných hmôt na skládku do 1 km	t	7,500	12,24	91,80
20	K	979081121.S	Odvoz sutiny a vybúraných hmôt na skládku za každý ďalší 1 km	t	75,000	0,39	29,25
21	K	979089012.S	Poplatok za skladovanie - betón, tehly, dlaždice (17 01) ostatné	t	7,500	35,32	264,90

D 99

Presun hmôt HSV

34,52

22	K	998011003.S	Presun hmôt pre budovy (801, 803, 812), zvislá konštr. z tehál, tvárnic, z kovu výšky do 24 m	t	4,100	8,42	34,52
----	---	-------------	---	---	-------	------	-------

D PSV

Práce a dodávky PSV

4 247,41

D 733

Ústredné kúrenie - rozvodné potrubie

65,00

23	K	733124228.S	Náter vykurovacích telies	ks	1,000	65,00	65,00
----	---	-------------	---------------------------	----	-------	-------	-------

D 734

Ústredné kúrenie - armatúry

27,04

24	K	734223208.S	Montáž termostatickej hlavice kvapalinovej jednoduchej	súb.	1,000	2,04	2,04
----	---	-------------	--	------	-------	------	------

PČ	Typ	Kód	Popis	MJ	Množstvo	J.cena [EUR]	Cena celkom [EUR]
25	M	551280002200.S	Termostatická hlavica kvapalinová s kapilárou 2 m rozsah regulácie + 6,5 až 28°C	ks	1,000	25,00	25,00
D 763 Konštrukcie - drevostavby							67,80
26	K	7631350B	Kazetový podhľad Rigips 600 x 600 mm, - výmena kaziet	m2	5,000	13,56	67,80
D 764 Konštrukcie klampiarske							64,95
27	K	764410750.S	Oplechovanie parapetov z hliníkového farebného Al plechu, vrátane rohov r.š. 330 mm	m	3,000	21,65	64,95
D 766 Konštrukcie stolárske							2 163,00
28	K	766621400.b	Montáž okien plastových na pur penu (exteriérová a interiérová)	m	20,000	15,90	318,00
29	M	611410007500.S	Plastový panel fixný s PUR výplňou, vxš 1000x2000 mm,	ks	2,000	320,00	640,00
30	M	611410010300.S	Plastové okno dvojkrídlové OS+O, vxš 2000x2000 mm, izolačné trojsklo, 6 komorový profil	ks	1,000	530,00	530,00
31	M	611410010300.T	Oceľový stĺpik - nosný	ks	2,000	95,00	190,00
32	K	766662112.S	Montáž dverového krídla otočného jednokrídlového poldrážkového, do existujúcej zárubne, vrátane kovania	ks	1,000	23,99	23,99
33	M	549150000600.S	Kľučka dverová a rozeta 2x, nehrdzavejúca oceľ, povrch nerez brúsený	ks	1,000	45,00	45,00
34	M	611610000400.S	Dvere vnútorné jednokrídlové, šírka 600-900 mm, výplň papierová voština, povrch fólia, plné - presvetľovací pás - sklo	ks	1,000	125,00	125,00
35	K	766694144.S	Montáž parapetnej dosky plastovej šírky do 300 mm, dĺžky nad 2600 mm	ks	1,000	14,48	14,48
36	M	611560000400.S	Parapetná doska plastová, šírka do 300 mm, komôrková vnútorná, biela	m	2,000	18,45	36,90
37	K	766702111.S	Montáž zárubní obložkových pre dvere jednokrídlové	ks	1,000	62,53	62,53
38	M	611810002200.S	Zárubňa vnútorná obložková, šírka 600-900 mm, výška 1970 mm, DTD doska, povrch fólia, pre stenu hrúbky 60-170 mm, pre jednokrídlové dvere	ks	1,000	155,00	155,00
39	K	998766103.S	Presun hmot pre konštrukcie stolárske v objektoch výšky nad 12 do 24 m	t	0,628	35,19	22,10
D 767 Konštrukcie doplnkové kovové							99,04
40	K	767661500.S	Montáž interierovej žalúzie hliníkovej lamelovej štandardnej	m2	4,000	5,44	21,76
41	M	611530061300	Žalúzie interiérové hliníkové STANDART, lamela šírky 18/25 mm, biela, bez vedenia	m2	4,000	19,32	77,28
D 776 Podlahy povlakové							940,83
42	K	776521100.S	Lepenie povlakových podláh z PVC homogénnych pásov vr. sokla	m2	23,100	9,90	228,69
43	M	284110002100.S	Podlaha PVC, hrúbka do 2,5 mm vr. sokla	m2	23,793	24,28	577,69
44	K	776990110.S	Penetrovanie podkladu pred kladením povlakových podláh	m2	23,100	0,86	19,87
45	K	776992200.S	Príprava podkladu prebrúsením strojne brúskou na betón	m2	23,100	4,96	114,58
D 784 Maľby							819,75
46	K	784402801	Odstránenie malieb oškrabaním, výšky do 3,80 m	m2	66,768	2,31	154,23
47	K	784410100	Penetrovanie jednonásobné jemnozrnných podkladov výšky do 3,80 m	m2	66,768	1,21	80,79
48	K	784454010	Maľby z maliarskych zmesí Caparol, výšky do 3,80 m - uývateľná	m2	66,768	6,86	458,03
49	K	784495901.S	Izolovanie - po požiarí, 1x celulózny alebo syntet. farbami na podklad jemnozrnný výšky do 3,80 m	m2	35,000	3,62	126,70
D M Práce a dodávky M							2 858,31
D 21-M Elektromontáže							1 853,03
50	K	210020023.S	Držiak stropný na káble vr. montáže	ks	49,000	5,87	287,63
51	K	210110002.S	Dvojpolový spínač - radenie 2, nástenný IP 44, vrátane zapojenia	ks	1,000	4,63	4,63
52	M	345340007820.S	Spínač stlačací nástenný, IP30, 400V/20A	ks	1,000	16,12	16,12
53	K	210111011.S	Domová zásuvka polozapustená alebo zapustená 250 V / 16A, vrátane zapojenia 2P + PE	ks	8,000	11,05	88,40
54	M	345350004320.S	Rámik jednoduchý pre spínače a zásuvky	ks	8,000	2,48	19,84
55	M	345520000480	Zásuvka Valena Life jednonásobná, radenie 2P+T, s detskou ochranou, biela, LEGRAND	ks	8,000	9,65	77,20

PČ	Typ	Kód	Popis	MJ	Množstvo	J.cena [EUR]	Cena celkom [EUR]
56	K	210193092.S	Úprava rozvádzača	ks	1,000	220,00	220,00
57	K	210203051.S.1	Montáž a zapojenie LED panelu do kazetového stropu	ks	6,000	23,00	138,00
58	M	348130002418.S	LED svetidlo interiérové zabudovateľné pohľadové 1x40W, IP40, 4000 K, 3600 lm,	ks	6,000	56,00	336,00
59	K	210881021.S	Kábel bezhalogénový, medený uložený voľne N2XH 0,6/1,0 kV 3x1,5	m	115,000	0,54	62,10
60	M	341610014300.S	Kábel medený bezhalogénový N2XH 3x1,5 mm2	m	115,000	1,32	151,80
61	K	210881022.S	Kábel bezhalogénový, medený uložený voľne N2XH 0,6/1,0 kV 3x2,5	m	119,000	0,59	70,21
62	M	341610014400.S	Kábel medený bezhalogénový N2XH 3x2,5 mm2	m	119,000	1,90	226,10
63	K	pomocný mat	Pomocný inšalačný materiál	kpl	1,000	155,00	155,00

D		22-M	Montáže oznamovacích a zabezpečovacích zariadení	1 005,28			
64	K	220511002.S	Montáž zásuvky 2xRJ45 pod omietku	ks	4,000	4,94	19,76
65	M	383150002100	Zásuvkový modul 2xRJ45/s, Cat.5e, do rámika Valena, biely, 601150+KEJ-C5E-S-TL(2), KELine	ks	4,000	8,06	32,24
66	K	220511021.S	Zapojenie zásuvky 2xRJ45	ks	4,000	5,57	22,28
67	K	220511030.S	Kábel FTP 5e montáž	m	380,000	1,20	456,00
68	M	341230001500.S	Kábel medený dátový FTP-AWG Flex LSOH 4x2x24 mm2	m	380,000	1,25	475,00



# KRYCÍ LIST ROZPOČTU

Stavba:

SOŠE - oprava miestností

Objekt:

**Zasadačka a príľahlá miestnosť - oprava**

JKSO:

Miesto:

Objednávateľ: SOŠE Trnava

Zhotoviteľ:

Prova Slovakia spol. s r. o.

Projektant:

Spracovateľ:

Poznámka:

KS:

Dátum:

IČO:

IČ DPH:

IČO:

IČ DPH:

IČO:

IČ DPH:

IČO:

IČ DPH:

**Cena bez DPH**

**36 927,48**

	Základ dane	Sadzba dane	Výška dane
DPH základná	0,00	20,00%	0,00
znižená	36 927,48	20,00%	7 385,50

**Cena s DPH**

**v EUR**

**44 312,98**

**Projektant**

**Spracovateľ**

Dátum a podpis:

Pečiatka

Dátum a podpis:

Pečiatka

**Objednávateľ**

**Zhotoviteľ**

Dátum a podpis:

Pečiatka

Dátum a podpis:

Pečiatka

# REKAPITULÁCIA ROZPOČTU

Stavba:

SOŠE - oprava miestností

Objekt:

**Zasadačka a príľahlá miestnosť - oprava**

Miesto:

Dátum:

Objednávateľ:

Projektant:

Zhotoviteľ:

Spracovateľ:

Kód dielu - Popis

Cena celkom [EUR]

## Náklady z rozpočtu

**36 927,48**

### HSV - Práce a dodávky HSV

**12 556,07**

6 - Úpravy povrchov, podlahy, osadenie

8 267,30

9 - Ostatné konštrukcie a práce-búranie

4 172,64

99 - Presun hmôt HSV

116,13

### PSV - Práce a dodávky PSV

**17 836,77**

725 - Zdravotechnika - zariadenie predmety

503,28

733 - Ústredné kúrenie - rozvodné potrubie

540,00

734 - Ústredné kúrenie - armatúry

108,16

735 - Ústredné kúrenie - vykurovacie telesá

1 331,40

763 - Konštrukcie - drevostavby

1 733,85

764 - Konštrukcie klampiarske

216,50

766 - Konštrukcie stolárske

5 832,28

767 - Konštrukcie doplnkové kovové

396,16

776 - Podlahy povlakové

3 628,78

784 - Maľby

3 546,36

### M - Práce a dodávky M

**6 534,64**

21-M - Elektromontáže

3 615,30

22-M - Montáže oznamovacích a zabezpečovacích zariadení

2 919,34

# ROZPOČET

Stavba:

SOŠE - oprava miestností

Objekt:

Zasadačka a príľahlá miestnosť - oprava

Miesto:

Dátum:

Objednávateľ:

Projektant:

Zhotoviteľ:

Spracovateľ:

PČ	Typ	Kód	Popis	MJ	Množstvo	J.cena [EUR]	Cena celkom [EUR]
----	-----	-----	-------	----	----------	--------------	-------------------

## Náklady z rozpočtu

**36 927,48**

D HSV

Práce a dodávky HSV

**12 556,07**

D 6

Úpravy povrchov, podlahy, osadenie

**8 267,30**

1	K	612460123.S	Príprava vnútorného podkladu stien penetráciou hĺbkovou na staré a nesúdržné podklady	m2	145,824	4,03	587,67
2	K	612460151.S	Príprava vnútorného podkladu stien cementovým prednástrekom, hr. 3 mm	m2	59,000	5,85	345,15
3	K	612460203.S	Vnútorná omietka stien vápenná jadrová (hrubá), hr. 20 mm	m2	59,000	15,22	897,98
4	K	612460272.S	Vnútorná omietka stien sadrová, hr. 10 mm	m2	145,820	11,47	1 672,56
5	K	612481031.S	Rohový profil z pozinkovaného plechu pre hrúbku omietky 8 až 12 mm	m	12,000	2,69	32,28
6	K	612481119.S	Potiahnutie vnútorných stien sklotextílnou mriežkou s celoplošným prílepením	m2	85,000	8,74	742,90
7	K	632450305	Cementová samonivelizačná stierka BAUMIT Nivello 30, triedy CT-C25-F5, hr. 15 mm	m2	89,680	21,70	1 946,06
8	K	632452223.S	Cementový poter, pevnosti v tlaku 20 MPa, hr. 70 mm	m2	55,000	37,14	2 042,70

D 9

Ostatné konštrukcie a práce-búranie

**4 172,64**

9	K	953996121	PCI okenný APU profil s integrovanou tkaninou	m	8,000	5,16	41,28
10	K	965043341.S	Búranie podkladov pod dlažby, liatych dlažieb a mazanín, betón s poterom, teracom hr.do 100 mm, plochy nad 4 m2 -2,20000t	m3	5,500	89,07	489,89
11	K	965049110.S	Príplatek za búranie betónovej mazaniny so zváranou sieťou alebo rabičovým pletivom hr. do 100 mm	m3	5,500	54,61	300,36
12	K	965081712.S	Búranie dlažieb, bez podklad. lôžka z xylolit., alebo keramických dlaždíc hr. do 10 mm, -0,02000t + demontáž lepidla	m2	89,680	4,47	400,87
13	K	968071115.S	Demontáž okien kovových, 1 bm obvodu - 0,005t	m	44,000	5,31	233,64
14	K	968072455.S	Vybúranie kovových dverových zárubní plochy do 2 m2, -0,07600t + vyrezanie diamantovým kotúčom s odsávaním	m2	2,000	66,00	132,00
15	K	974031132.S	Vysekanie rýh v akomkoľvek murive tehlovom na akúkoľvek maltu do hĺbky 50 mm a š. do 70 mm, - 0,00600t - elektro + vyspravenie	m	55,000	6,90	379,50
16	K	979011111.S	Zvislá doprava sutiny a vybúraných hmôt za prvé podlažie nad alebo pod základným podlažím	t	18,000	9,60	172,80
17	K	979011121.S	Zvislá doprava sutiny a vybúraných hmôt za každé ďalšie podlažie	t	54,000	6,49	350,46
18	K	979011201.S	Plastový sklz na stavebnú suť výšky do 10 m	ks	18,000	33,62	605,16
19	K	979011231.S	Demontáž sklzu na stavebnú suť výšky do 10 m	m	18,000	7,80	140,40
20	K	979081111.S	Odvoz sutiny a vybúraných hmôt na skládku do 1 km	t	18,000	12,24	220,32
21	K	979081121.S	Odvoz sutiny a vybúraných hmôt na skládku za každý ďalší 1 km	t	180,000	0,39	70,20
22	K	979089012.S	Poplatok za skladovanie - betón, tehly, dlaždice (17 01) ostatné	t	18,000	35,32	635,76

D 99

Presun hmôt HSV

**116,13**

23	K	998011003.S	Presun hmôt pre budovy (801, 803, 812), zvislá konštr. z tehál, tvárnic, z kovu výšky do 24 m	t	13,792	8,42	116,13
----	---	-------------	---	---	--------	------	--------

D PSV

Práce a dodávky PSV

**17 836,77**

D 725

Zdravotechnika - zariadenia predmety

**503,28**

24	K	725219401.S	Montáž umývadla keramického na skrutky do muriva, bez výtokovej armatúry + keramický obklad za umývadlom - formát 120x60	ks	1,000	220,00	220,00
----	---	-------------	--	----	-------	--------	--------

PČ	Typ	Kód	Popis	MJ	Množstvo	J.cena [EUR]	Cena celkom [EUR]
25	M	642110000200	Umývadlo keramické CUBITO, rozmer 600x450x170 mm, biela, JIKA	ks	1,000	96,16	96,16
26	K	725219601.S	Montáž stĺpa umývadla	ks	1,000	5,01	5,01
27	M	642910000400.S	Polostĺp keramický pre umývadlá	ks	1,000	100,39	100,39
28	K	725829201.S	Montáž batérie umývadlovej a drezovej nástennej pákovej alebo klasickej s mechanickým ovládaním	ks	1,000	9,02	9,02
29	M	551450003800.S	Batéria umývadlová stojanková páková	ks	1,000	72,70	72,70
D 733 Ústredné kúrenie - rozvodné potrubie							540,00
30	K	733124228.S	Úprava potrubia zvarovaním, osadenie ventilov a revízných dvierok, zasekanie potrubí	ks	4,000	135,00	540,00
D 734 Ústredné kúrenie - armatúry							108,16
31	K	734223208.S	Montáž termostatickej hlavice kvapalinovej jednoduchej	súb.	4,000	2,04	8,16
32	M	551280002200.S	Termostatická hlavica kvapalinová s kapilárou 2 m rozsah regulácie + 6,5 až 28°C	ks	4,000	25,00	100,00
D 735 Ústredné kúrenie - vykurovacie telesá							1 331,40
33	K	735111810.S	Demontáž vykurovacích telies liatinových článkových, - 0,02380t, demontáž potrubia	ks	4,000	15,60	62,40
34	K	735154044.S	Montáž vykurovacieho telesa panelového jednoradového 600 mm/ dĺžky 2000-2600 mm	ks	4,000	26,00	104,00
35	M	484530014100.S	Teleso vykurovacie doskové jednoradové ocelové, vxlxhl 600x2000x63 mm, pripojenie pravé spodné	ks	4,000	251,00	1 004,00
36	K	735191910.S	Vypustenie a napustenie vody do vykurovacieho systému vrátane potrubia o v. pl. vykurovacích telies	kpl	1,000	161,00	161,00
D 763 Konštrukcie - drevostavby							1 733,85
37	K	7631158D	SDK prekrytie vykurovania	ks	2,000	225,00	450,00
38	K	7631195u	Zarezanie a ukončenie SDK steny	ks	2,000	189,00	378,00
39	K	7631266z	Zabliedovanie otvorov SDK	kpl	1,000	250,00	250,00
40	K	7631350B	Kazetový podhľad Rigips 600 x 600 mm, - výmena kaziet	m2	47,082	13,56	638,43
41	K	998763303	Presun hmôt pre sádkokartónové konštrukcie v objektoch výšky od 7 do 24 m	t	0,523	33,31	17,42
D 764 Konštrukcie klampiarske							216,50
42	K	764410750.S	Oplechovanie parapetov z hliníkového farebného Al plechu, vrátane rohov r.š. 330 mm	m	10,000	21,65	216,50
D 766 Konštrukcie stolárske							5 832,28
43	K	766621400.b	Montáž okien plastových na pur penu (exteriérová a interiérová) + žalúzie	m	44,000	15,90	699,60
44	M	611410007500.S	Plastový panel fixný s PUR výplňou, vxš 1000x2000 mm,	ks	3,000	320,00	960,00
45	M	611410010300.S	Plastové okno dvojkrídlové OS+O, vxš 2000x2000 mm, izolačné trojsklo, 6 komorový profil	ks	4,000	530,00	2 120,00
46	M	611410010300.T	Ocelový stĺpik - nosný	ks	7,000	95,00	665,00
47	K	766662112.S	Montáž dverového kridla otočného jednokrídlového poldrážkového, do existujúcej zárubne, vrátane kovania	ks	1,000	18,53	18,53
48	K	766662132.S	Montáž dverového kridla otočného dvojkrídlového poldrážkového, do existujúcej zárubne, vrátane kovania	ks	1,000	42,94	42,94
49	M	549150000600.S	Kľučka dverová a rozeta 2x, nehrdzavejúca oceľ, povrch nerez brúsený	ks	2,000	45,00	90,00
50	M	611610000400.S	Dvere vnútorné jednokrídlové, šírka 600-900 mm, výplň papierová voššina, povrch fólia, plné - presvetľovací pás - sklo	ks	3,000	125,00	375,00
51	K	766694144.S	Montáž parapetnej dosky plastovej šírky do 300 mm, dĺžky nad 2600 mm	ks	6,000	14,48	86,88
52	M	611560000400.S	Parapetná doska plastová, šírka do 300 mm, komôrková vnútorná, biela	m	10,000	18,45	184,50
53	K	766702111.S	Montáž zárubní obložkových pre dvere jednokrídlové	ks	1,000	62,53	62,53
54	M	611810002200.S	Zárubňa vnútorná obložková, šírka 600-900 mm, výška 1970 mm, DTD doska, povrch fólia, pre stenu hrúbky 60-170 mm, pre jednokrídlové dvere	ks	1,000	155,00	155,00
55	K	766702121.S	Montáž zárubní obložkových pre dvere dvojkrídlové	ks	1,000	77,71	77,71
56	M	611810006700.S	Zárubňa vnútorná obložková, šírka 1250-1850 mm, výška 1970 mm, DTD doska, povrch fólia, pre stenu hrúbky 60-170 mm, pre dvojkrídlové dvere	ks	1,000	229,00	229,00

PČ	Typ	Kód	Popis	MJ	Množstvo	J.cena [EUR]	Cena celkom [EUR]
57	K	998766103.S	Presun hmot pre konštrukcie stolárske v objektoch výšky nad 12 do 24 m	t	1,864	35,19	65,59
D 767 Konštrukcie doplnkové kovové							396,16
58	K	767661500.S	Montáž interierovej žalúzie hliníkovej lamelovej štandardnej	m2	16,000	5,44	87,04
59	M	611530061300	Žalúzie interiérové hliníkové STANDART, lamela šírky 18/25 mm, biela, bez vedenia	m2	16,000	19,32	309,12
D 776 Podlahy povlakové							3 628,78
60	K	776521100.S	Lepenie povlakových podláh z PVC homogénnych pásov vr. sokla	m2	89,000	9,90	881,10
61	M	284110002100.S	Podlaha PVC , hrúbka do 2,5 mm vr. sokla	m2	91,670	24,28	2 225,75
62	K	776990110.S	Penetrovanie podkladu pred kladením povlakových podláh	m2	89,680	0,86	77,12
63	K	776992200.S	Príprava podkladu prebrúsením strojne brúskou na betón	m2	89,680	4,96	444,81
D 784 Maľby							3 546,36
64	K	784402801	Odstránenie malieb oškrabaním, výšky do 3,80 m	m2	42,000	2,31	97,02
65	K	784410100	Penetrovanie jednonásobné jemnozrnných podkladov výšky do 3,80 m	m2	185,420	1,21	224,36
66	K	784452272.S	Maľby z maliarskych zmesí + vyspravenie povrchu stierkou	m2	155,000	12,60	1 953,00
67	K	784454010	Maľby z maliarskych zmesí Caparol, výšky do 3,80 m - uývateľná	m2	185,420	6,86	1 271,98
D M Práce a dodávky M							6 534,64
D 21-M Elektromontáže							3 615,30
68	K	210020023.S	Držiak stropný na káble vr. montáže	ks	120,000	5,87	704,40
69	K	210110002.S	Dvoj pólový spínač - radenie 2, nástenný IP 44, vrátane zapojenia	ks	2,000	4,63	9,26
70	M	345340007820.S	Spínač stláčací nástenný, IP30, 400V/20A	ks	2,000	16,12	32,24
71	K	210111011.S	Domová zásuvka polozapustená alebo zapustená 250 V / 16A, vrátane zapojenia 2P + PE	ks	32,000	11,05	353,60
72	M	345350004320.S	Rámik jednoduchý pre spínače a zásuvky	ks	32,000	2,48	79,36
73	M	345520000480	Zásuvka Valena Life jednonásobná, radenie 2P+T, s detskou ochranou, biela, LEGRAND	ks	32,000	9,65	308,80
74	K	210193092.S	Úprava rozvádzača	ks	1,000	350,00	350,00
75	K	210203051.S	Montáž a zapojenie LED panelu 600x600 mm do kazetového stropu	ks	9,000	13,85	124,65
76	M	348130002400.S	LED panel 600x600 mm	ks	9,000	42,33	380,97
77	K	210881021.S	Kábel bezhalogénový, medený uložený voľne N2XH 0,6/1,0 kV 3x1,5	m	220,000	0,54	118,80
78	M	341610014300.S	Kábel medený bezhalogénový N2XH 3x1,5 mm2	m	220,000	1,32	290,40
79	K	210881022.S	Kábel bezhalogénový, medený uložený voľne N2XH 0,6/1,0 kV 3x2,5	m	218,000	0,59	128,62
80	M	341610014400.S	Kábel medený bezhalogénový N2XH 3x2,5 mm2	m	218,000	1,90	414,20
81	K	pomocný mat	Pomocný inšalačný materiál	kpl	1,000	320,00	320,00
D 22-M Montáže oznamovacích a zabezpečovacích zariadení							2 919,34
82	K	220511002.S	Montáž zásuvky 2xRJ45 pod omietku	ks	12,000	4,94	59,28
83	M	383150002100	Zásuvkový modul 2xRJ45/s, Cat.5e, do rámika Valena, biely, 601150+KEJ-C5E-S-TL(2), KELine	ks	12,000	8,06	96,72
84	K	220511021.S	Zapojenie zásuvky 2xRJ45	ks	12,000	5,57	66,84
85	K	220511030.S	Kábel FTP 5e montáž	m	570,000	1,20	684,00
86	M	341230001500.S	Kábel medený dátový FTP-AWG Flex LSOH 4x2x24 mm2	m	570,000	1,25	712,50
87	K	220512032.S	Montáž serverového rozvadzača - dvere presklené s príslušenstvom	ks	1,000	1 300,00	1 300,00